

Badania struktury organizacyjnej zarządzania Lublinem

Lublin czerwiec 2020

Opracował zespół studentów studiów licencjackich zarządzania KUL w składzie:

Weronika Sarnecka,

Natalia Sobiech,

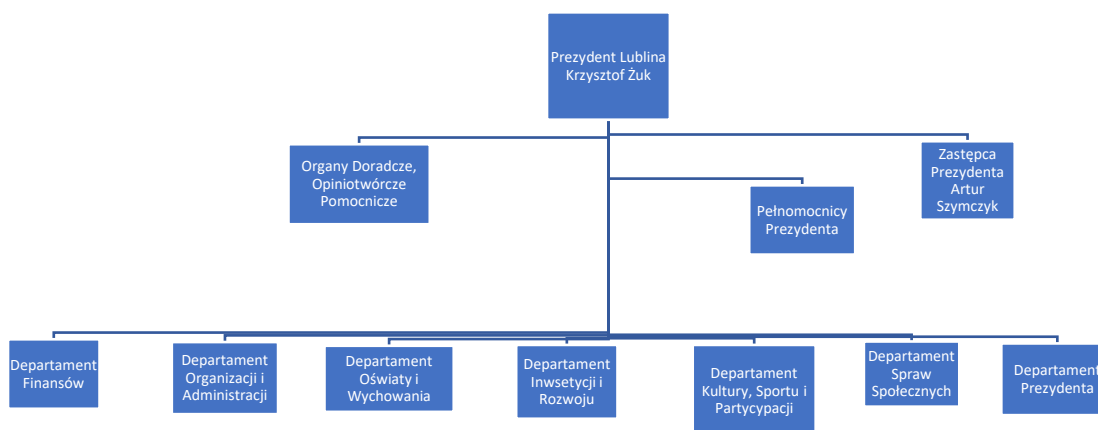
Adrian Szulc,

Rafał Ziółkowski,

pod kierunkiem prof. dr hab. Marka Pawlaka

Opracowanie składa się z dwóch części: identyfikacja istniejących struktur organizacyjnych zarządzania przygotowana na podstawie oficjalnych stron internetowych podawanych pod rysunkami i wniosków.

1. Ogólny schemat struktury organizacyjnej



Rysunek 1. Ogólny schemat struktury organizacyjnej zarządzania Lublinem

Stanowiska według stanu na 08.06.2020:

Prezydent: Krzysztof Żuk

Zastępcy prezydenta – 4 osoby:

- Mariusz Banach – pełni także funkcję Dyrektora Departamentu Oświaty i Wychowania
- Artur Szymczyk
- Monika Lipińska - pełni także funkcję Dyrektora Departamentu Spraw Społecznych
- Beata Stepaniuk – Kuśmierzak pełni także funkcję Dyrektora Departamentu Kultury, Sportu i Partycypacji

Sekretarz – funkcję pełni jedna osoba – Andrzej Wojewódzki – pełni on także funkcję Pełnomocnika Prezydenta.

Skarbnik – funkcję pełni jedna osoba – Irena Szumlak – pełni także funkcję Dyrektora Departamentu Finansów.

Pełnomocnicy Prezydenta - 19 osób:

1. **GRZEGORZ HUNICZ**
Pełnomocnik Prezydenta Miasta Lublin ds. informatyzacji powołany zarządzeniem nr [177/2005](#)
2. **ANDRZEJ WOJEWÓDZKI (pełni również funkcję Sekretarza)**
Pełnomocnik Prezydenta Miasta Lublin ds. Systemu Zarządzania Jakością w Urzędzie Miasta Lublin powołany zarządzeniem nr [816/2009](#)
Pełnomocnik Prezydenta Miasta Lublin ds. przeciwdziałania dyskryminacji i mobbingowi powołany zarządzeniem nr [25/4/2013](#)
Pełnomocnik Prezydenta Miasta Lublin ds. Systemu Zarządzania Bezpieczeństwem Informacji w Urzędzie Miasta Lublin powołany zarządzeniem nr [1/3/2017](#)
3. **JAN POMORSKI**
Pełnomocnik Prezydenta Miasta Lublin ds. współpracy z uczelniami wyższymi oraz Partnerstwa Wschodniego powołany zarządzeniem nr [187/2011](#)
4. **PAWEŁ PROKOP**
Pełnomocnik Prezydenta Miasta Lublin ds. partycypacji społecznej i współpracy transgranicznej powołany zarządzeniem nr [189/2011](#)
5. **MACIEJ MANIECKI**
Pełnomocnik Prezydenta Miasta Lublin ds. współpracy z przedsiębiorcami powołany zarządzeniem nr [190/2011](#)
6. **JOANNA OLSZEWSKA**
Pełnomocnik Prezydenta Miasta Lublin ds. Osób Niepełnosprawnych powołany zarządzeniem nr [273/2011](#)
7. **EWA DADOS**
Pełnomocnik Prezydenta Miasta Lublin ds. Seniorów powołany zarządzeniem nr [1055/2011](#)
8. **MARIUSZ SAGAN**
Pełnomocnik Prezydenta Miasta Lublin ds. Podstrefy Lublin w Specjalnej Strefie Ekonomicznej Euro-Park Mielec powołany zarządzeniem nr [1098/2011](#)
9. **MAREK OPIELAK**
Pełnomocnik Prezydenta Miasta Lublin ds. współpracy z uczelniami wyższymi państw Europy Wschodniej powołany zarządzeniem nr [185/8/2012](#)
10. **ARKADIUSZ NAHULUK**
Pełnomocnik Prezydenta Miasta Lublin ds. rozwoju gospodarki komunalnej Miasta Lublin powołany zarządzeniem nr [80/7/2013](#)

11. MARCIN KĘĆKO

Pełnomocnik Prezydenta Miasta Lublin ds. startupów powołany zarządzeniem nr [43/3/2016](#)

12. MICHAŁ KARAPUDA

Pełnomocnik Prezydenta Miasta Lublin ds. realizacji programu obchodów 700. rocznicy nadania Lublinowi prawa miejskiego magdeburskiego, przypadającej w 2017 r. powołany zarządzeniem nr [35/2/2017](#)

Pełnomocnik Prezydenta Miasta Lublin ds. obchodów 450. rocznicy zawarcia Unii Lubelskiej przypadającej w 2019 r. powołany zarządzeniem nr [16/1/2019](#)

13. PAWEŁ GIL

Pełnomocnik Prezydenta Miasta Lublin ds. organizacji w Lublinie meczów turnieju finałowego FIFA U-20 World Cup 2019 oraz opracowania i wdrożenia strategii rozwoju piłki nożnej w Lublinie powołany zarządzeniem nr [5/8/2017](#)

14. ŁUKASZ MAZUR

Pełnomocnik Prezydenta Miasta Lublin ds. wyborów powołany zarządzeniem nr [6/3/2018](#)

15. JAN MADEJEK

Pełnomocnik Prezydenta Miasta Lublin ds. jednostek pomocniczych miasta Lublin powołany zarządzeniem nr [33/12/2018](#)

16. AGATA KULIŃSKA

Pełnomocnik Prezydenta Miasta Lublin ds. dzieci i młodzieży powołany zarządzeniem nr [149/1/2019](#)

17. KRZYSZTOF KOMORSKI

Pełnomocnik Prezydenta Miasta Lublin ds. budowy stadionu żużlowego w Lublinie powołany zarządzeniem nr [1/9/2019](#)

18. BARBARA WARDA

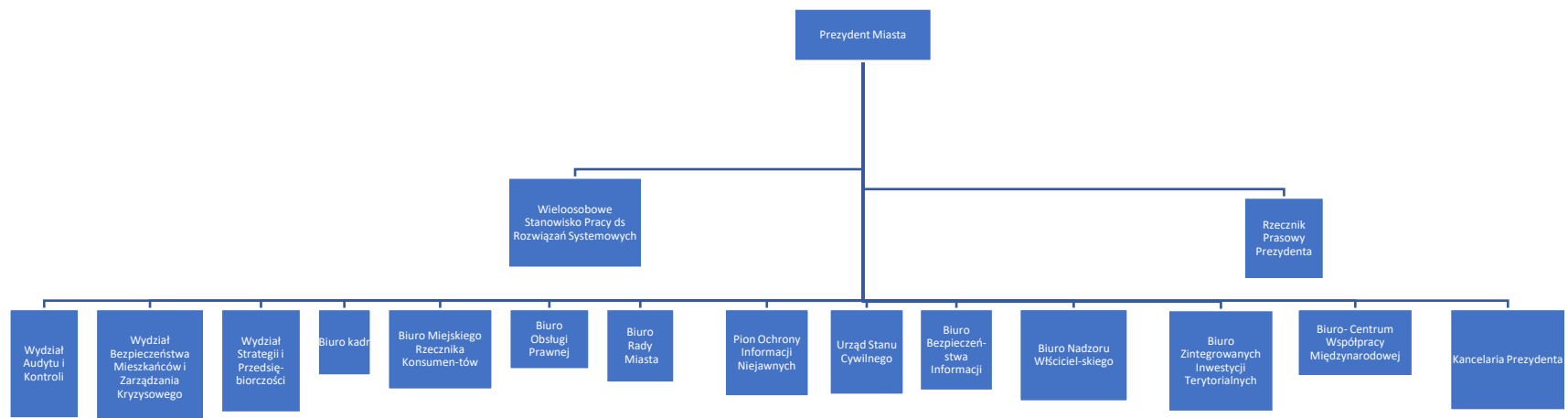
Pełnomocnik Prezydenta Miasta Lublin ds. współpracy z dyrektorami szkół i placówek oświatowych prowadzonych przez miasto Lublin powołany zarządzeniem nr [66/9/2019](#)

19. KRZYSZTOF STANOWSKI

Pełnomocnik Prezydenta Miasta Lublin ds. obchodów Jubileuszy przypadających w 2020 roku, w tym 100. rocznicy urodzin i 15. rocznicy śmierci św. Jana Pawła II, 40. rocznicy Lubelskiego Lipca, 30. rocznicy I wolnych wyborów samorządowych powołany zarządzeniem nr [26/1/2020](#)

W strukturze wyróżniono siedem departamentów, które są opisane poniżej.

2. Departament Prezydenta

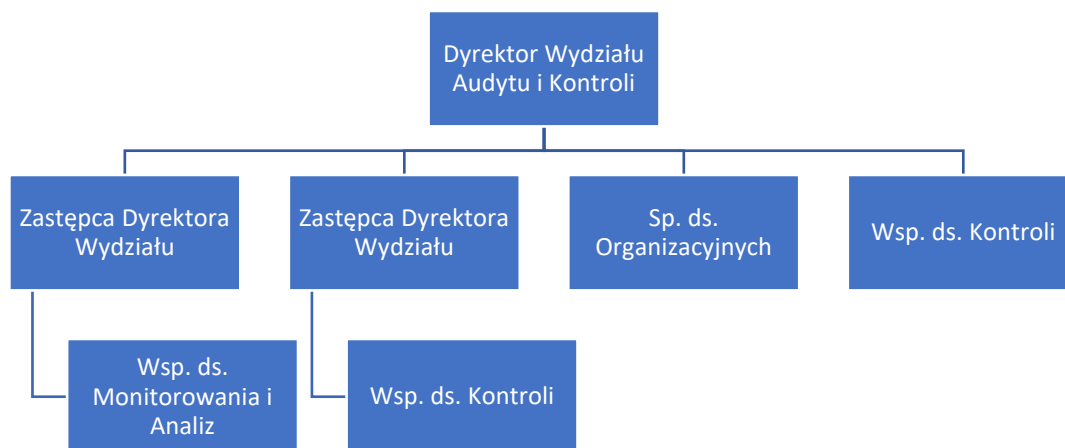


Rysunek 2. Schemat organizacyjny Departamentu Prezydenta

Departament Prezydenta

DEPARTAMENT	DYREKTOR DEPARTAMENTU	WYDZIAŁ	DYREKTOR WYDZIAŁU
PREZYDENTA	Prezydent	Audytu i Kontroli	Anna Morow
		Bezpieczeństwa Mieszkańców i Zarządzania Kryzysowego	Jerzy Ostrowski
		Strategii i Przedsiębiorczości	Mariusz Sagan
		Biuro Kadr	Elżbieta Maciak
		Biuro Miejskiego Rzecznika Konsumentów	Lidia Baran - Ćwirta
		Biuro Obsługi Prawnej	Zbigniew Dubiel
		Biuro Rady Miasta	Dorota Bartoszczyk
		Pion Ochrony informacji Niejawnych	Tomasz Nowosad
		Samodzielne Stanowisko Pracy Rzecznik Prasowy Prezydenta	Katarzyna Duma
		Urząd Stanu Cywilnego	Andrzej Marciniak
		Biuro Bezpieczeństwa Informacji	Witold Przeszlakowski
		Biuro Nadzoru Właścicielskiego	Paweł Majka
		Biuro Zintegrowanych Inwestycji Terytorialnych	Ewa Rewakowicz
		Kancelaria Prezydenta	Joanna Żytkowska
		Biuro - Centrum Współpracy Międzynarodowej	Krzysztof Stanowski
Wieloosobowe Stanowisko Pracy ds. rozwiązań systemowych – Ekspert Prezydenta	BRAK INFORMACJI O OSOBIE?/ OSOBACH? PEŁNIĄCYCH STANOWISKO		

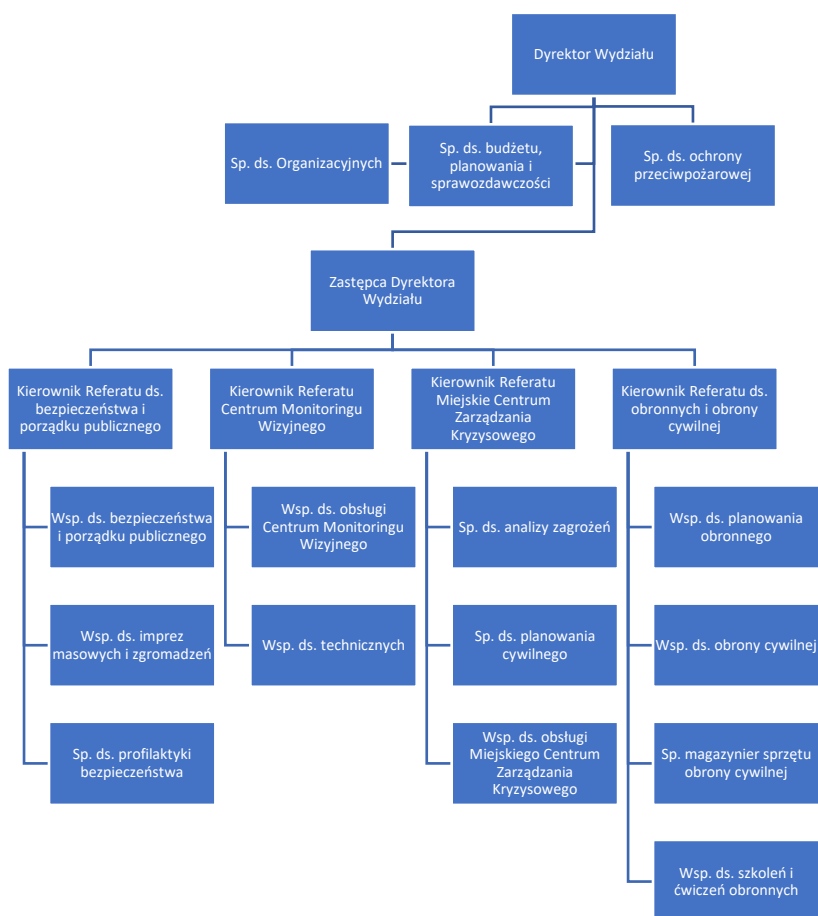
2.1. Wydział Audytu i Kontroli



Rysunek 3. Schemat organizacyjny wydziału audytu i kontroli

Źródło: https://bip.lublin.eu/gfx/bip/userfiles/_public/import/prawo/zarzadzania-prezydenta/2018/aktualne/pz_2018_12_51_schemat_graficzny_struktury_organizacyjnej_dep._prezydenta_j.t..pdf?fbclid=IwAR006SwvYKj7Rf0-tNmwfqLj87805Sx0o3q62j9uXucvjlJMXafEFuEek

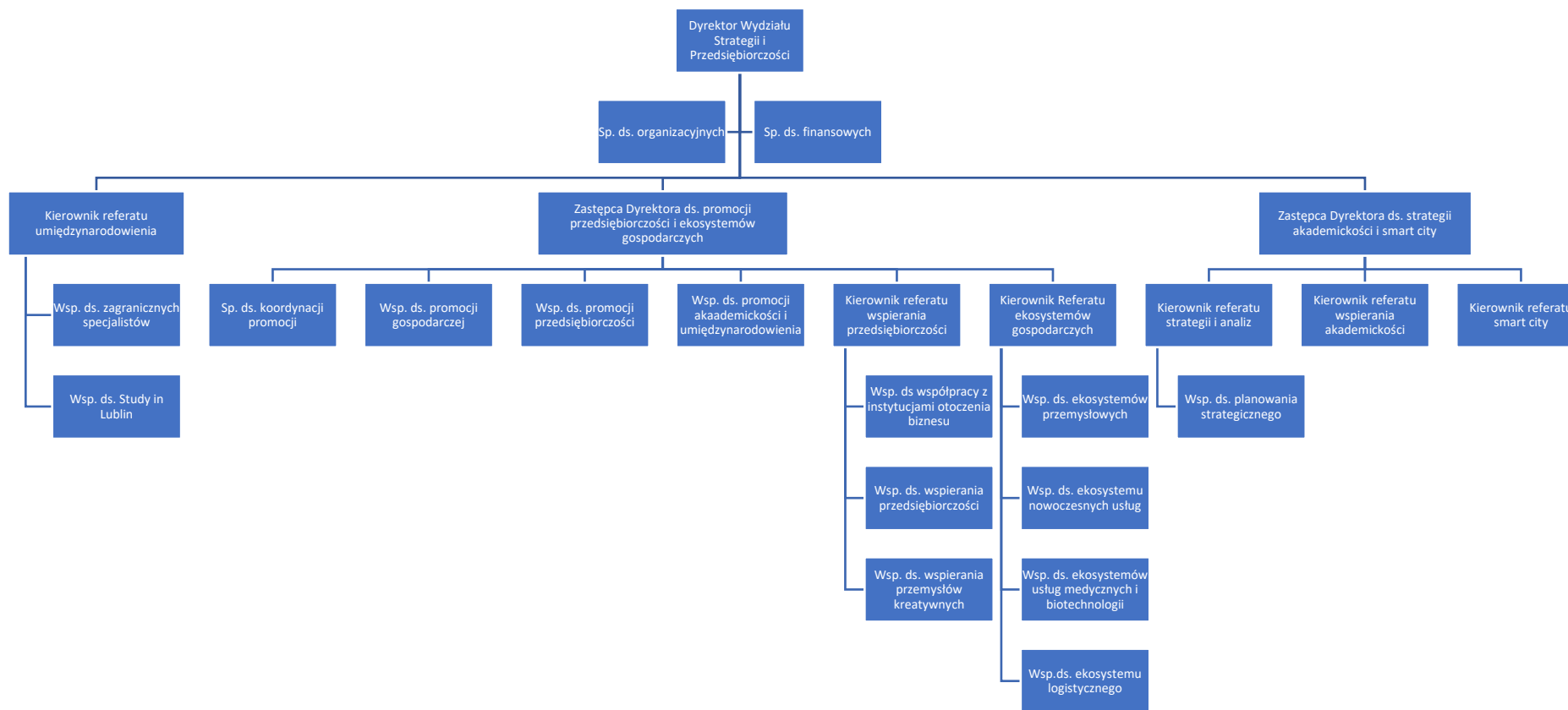
2.2. Wydział Bezpieczeństwa Mieszkańców i Zarządzania Kryzysowego



Rysunek 4. Schemat organizacyjny wydziału bezpieczeństwa mieszkańców i zarządzania kryzysowego

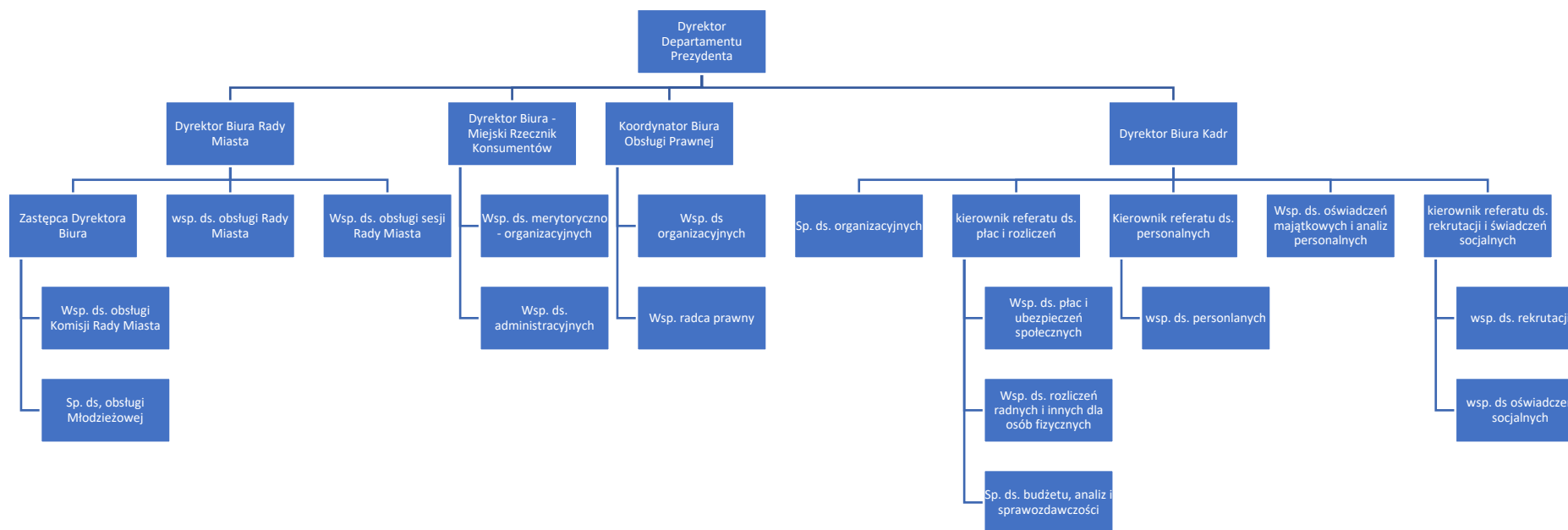
Źródło: https://bip.lublin.eu/gfx/bip/userfiles/_public/import/prawo/zarzadzenia-prezydenta/2018/aktualne/pz_2018_12_51_schemat_graficzny_struktury_organizacyjnej_dep._prezydenta_j.t..pdf?fbclid=IwAR006SwvYKj7Rf0-tNmwfFgLj878O5Sx0o3g62j9uXucvjiJMXafEFuEek

2.3. Wydziału Strategii i Przedsiębiorczości



Rysunek 5. Schemat organizacyjny wydziału strategii i przedsiębiorczości, Źródło: https://bip.lublin.eu/gfx/bip/userfiles/_public/import/prawo/zarządzenia-prezydenta/2018/aktualne/pz_2018_12_51_schemat_graficzny_struktury_organizacyjnej_dep._prezydenta_i.t..pdf?fbclid=IwAR006SwvYKj7Rf0-tNmwFfqLj878O5Sx0o3q62j9uXucvjiJMxafFuEek

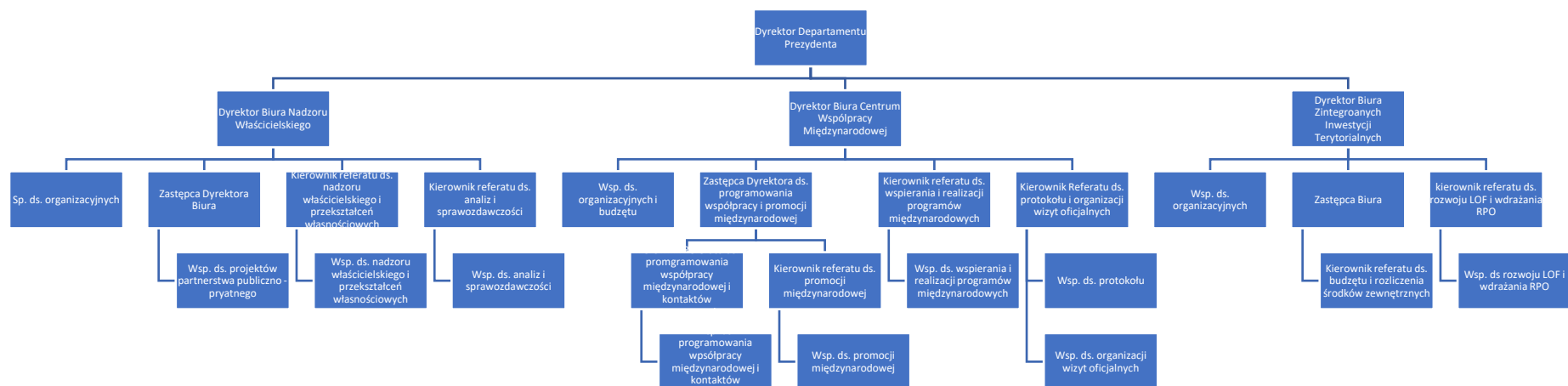
2.4. Biuro Kadr



Rysunek 6. Schemat organizacyjny biura kadr

Źródło: https://bip.lublin.eu/gfx/bip/userfiles/_public/import/prawo/zarzadzania-prezydenta/2018/aktualne/pz_2018_12_51_schemat_graficzny_struktury_organizacyjnej_dep._prezydenta_j.t..pdf?fbclid=IwAR006SwvYKj7Rf0-tNmwfFgLj878O5Sx0o3g62j9uXucvjJMXafEFuEek

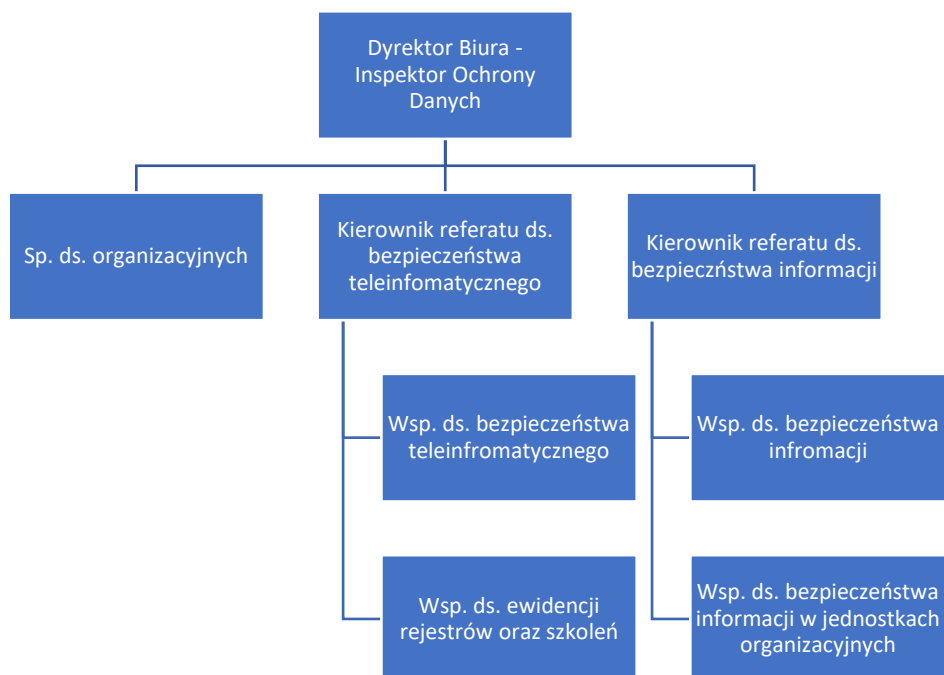
2.5. Biuro Zintegrowanych Inwestycji Terytorialnych:



Rysunek 7. Schemat organizacyjny biura zintegrowanych inwestycji terytorialnych

Źródło: https://bip.lublin.eu/gfx/bip/userfiles/_public/import/prawo/zarzadzenia-prezydenta/2018/aktualne/pz_2018_12_51_schemat_graficzny_struktury_organizacyjnej_dep._prezydenta_j.t..pdf?fbclid=IwAR006SwvYKj7Rf0-tNmwfFgLJj878O5Sx0o3g62j9uXucvjiJMXafEFuEek

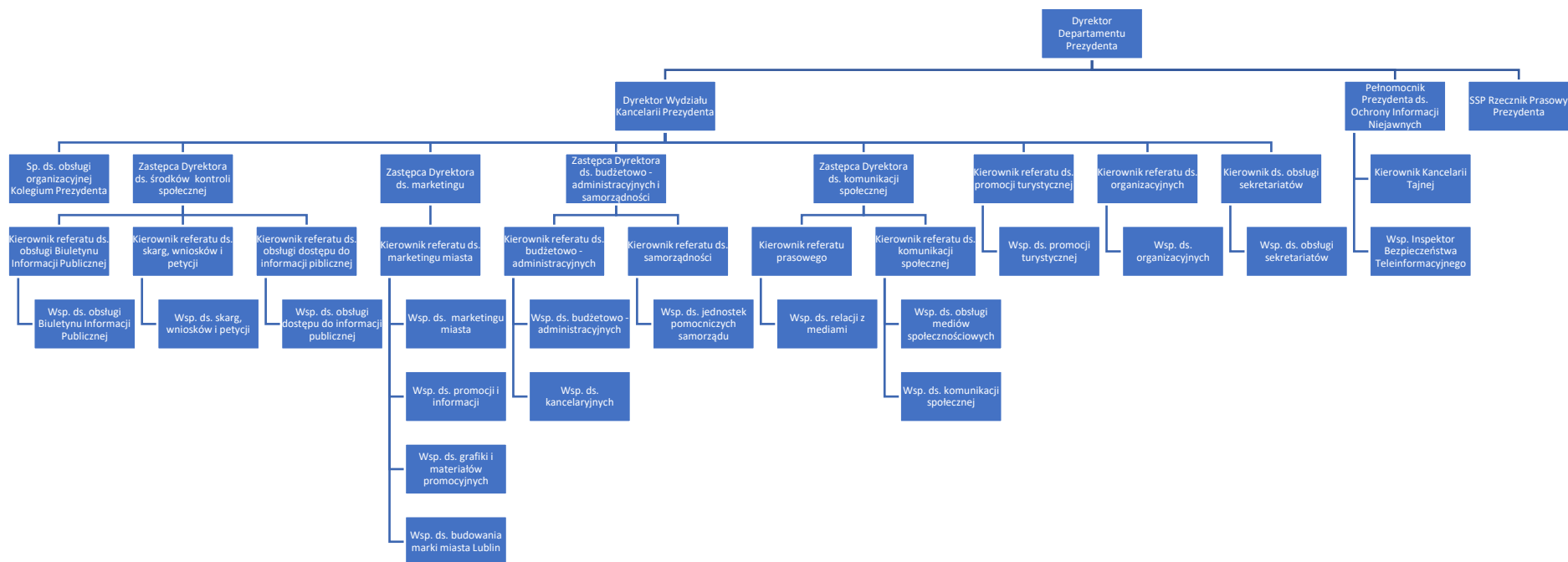
2.6. Biuro Bezpieczeństwa Informacji



Rysunek 8. Schemat organizacyjny Biura Bezpieczeństwa Informacji

Źródło: https://bip.lublin.eu/gfx/bip/userfiles/_public/import/prawo/zarządzenia-prezydenta/2018/aktualne/pz_2018_12_51_schemat_graficzny_struktury_organizacyjnej_dep._prezydenta_j.t..pdf?fbclid=IwAR006SwvYKj7Rf0-tNmWfLj878O5Sx0o3g62j9uXucvjJMXafEFuEek

2.7. Kancelaria Prezydenta

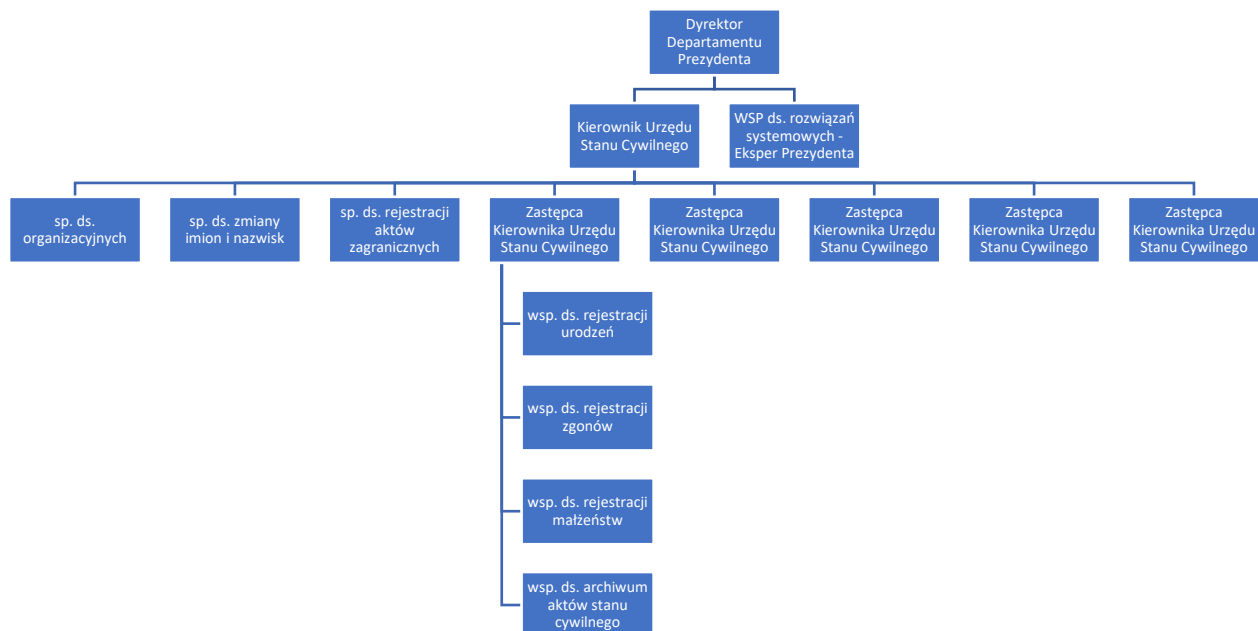


Rysunek 9. Schemat organizacyjny Kancelarii Prezydenta

Źródło: https://bip.lublin.eu/gfx/bip/userfiles/_public/import/prawo/zarzadzenia-prezydenta/2018/aktualne/pz_2018_12_51_schemat_graficzny_struktury_organizacyjnej_dep._prezydenta_j.t..pdf?fbclid=IwAR006SwvYKj7Rf0-tNmwfFgLj878O5Sx0o3g62j9uXucvjJMXafEFuEek

https://bip.lublin.eu/gfx/bip/userfiles/_public/import/prawo/zarzadzenia-prezydenta/2018/aktualne/pz_2018_12_51_schemat_graficzny_struktury_organizacyjnej_dep._prezydenta_j.t..pdf?fbclid=IwAR006SwvYKj7Rf0-tNmwfFgLj878O5Sx0o3g62j9uXucvjJMXafEFuEek

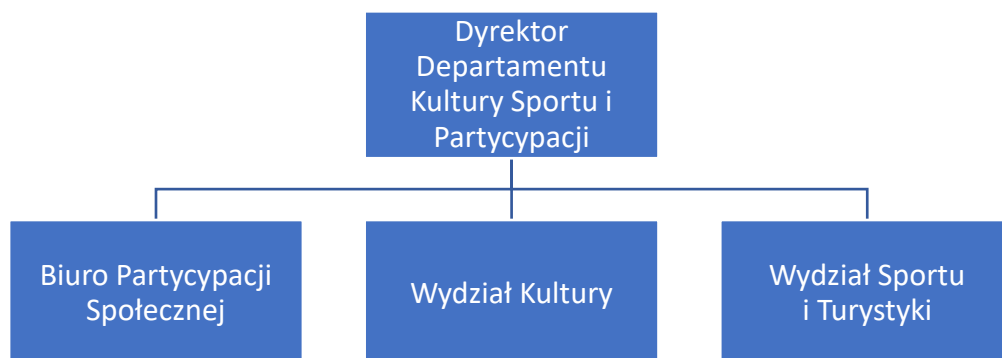
2.8. Urząd Stanu Cywilnego



Rysunek 10. Schemat organizacyjny Urzędu Stanu Cywilnego

Źródło: https://bip.lublin.eu/gfx/bip/userfiles/_public/import/prawo/zarzadzenia-prezydenta/2018/aktualne/pz_2018_12_51_schemat_graficzny_struktury_organizacyjnej_dep._prezydenta_j.t..pdf?fbclid=IwAR006SwvYKj7Rf0-tNmwfFgLJj878O5Sx0o3g62j9uXucvjIJMXafEFuEek

3. Departament Kultury, Sportu i Partycypacji

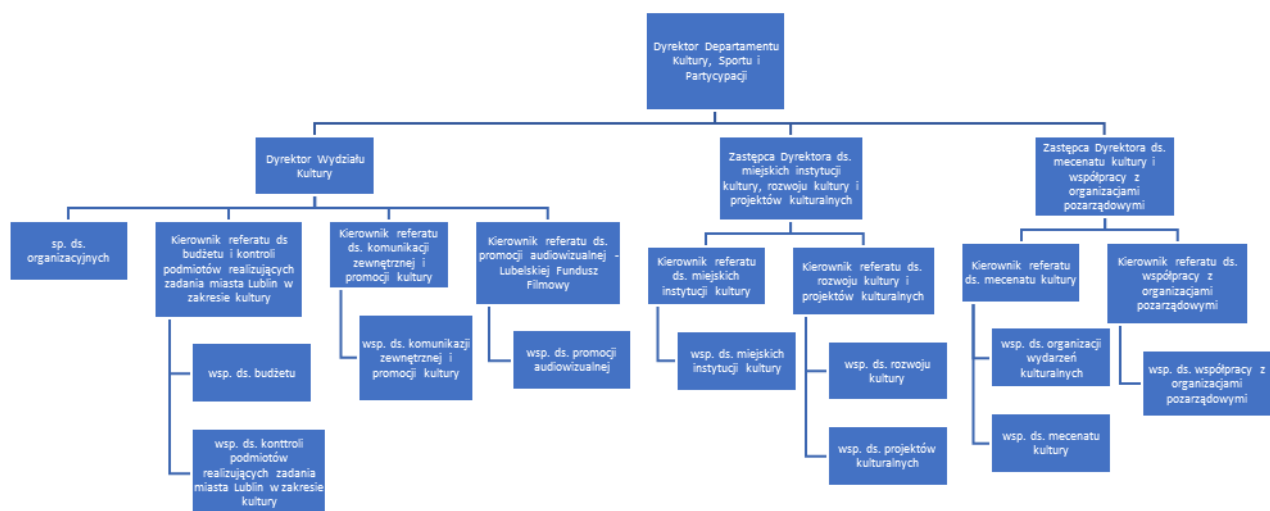


Rysunek 11. Schemat organizacyjny Departamentu Kultury, Sportu i Partycypacji

Departament Kultury, Sportu i Partycypacji

Departament	Dyrektor Departamentu	Wydział	Dyrektor Wydziału
Kultury, Sportu i Partycypacji	Beata Stepaniuk - Kuśmierzak	Biurow Partycypacji Społecznej	Piotr Choroś
		Wydział Kultury	Michał Karapuda
		Wydział Sportu i Turystyki	Jakub Kosowski

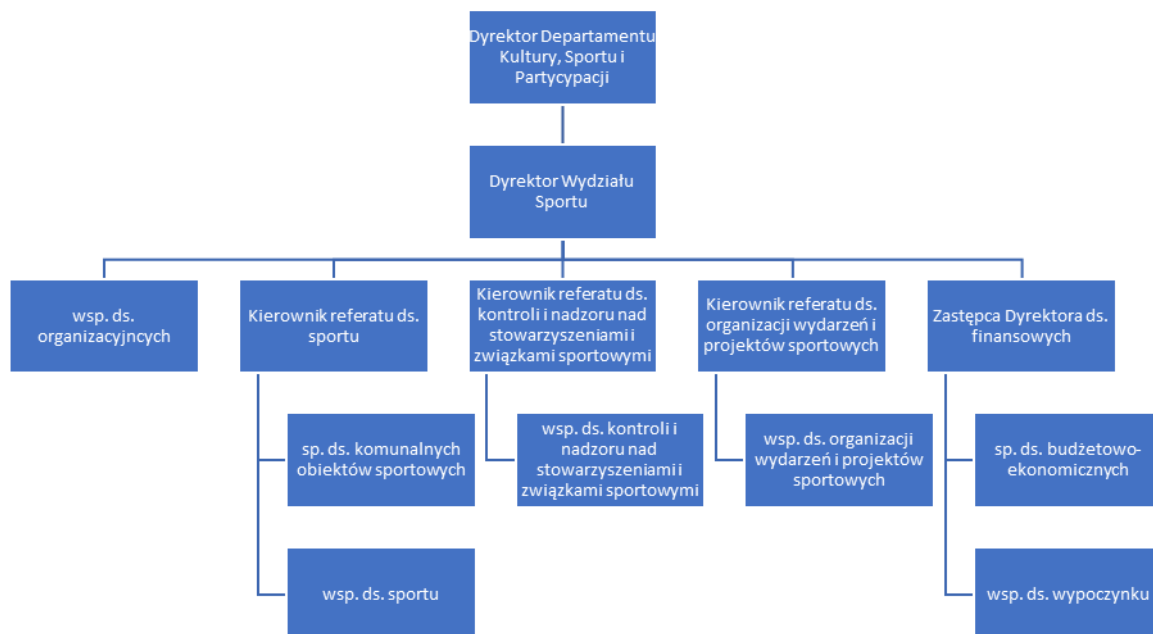
3.1. Wydział Kultury



Rysunek 12. Schemat organizacyjny wydziału kultury

Źródło : https://bip.lublin.eu/gfx/bip/userfiles/_public/import/urząd-miasta-lublin/regulaminy_urzedu_miasta_lublin/departament_kultury_sportu_i_partycypacji/pz_2018_12_5_4_schemat_graficzny_struktury_organizacyjnej_dep.kultury_sportu_i_partycypacji_j.t..pdf?fbclid=IwAR18cc0mcBVu6xwfUfFwfcZnDPWUEu0ekINT2hUNC5syyfpT7lnwIA4W4

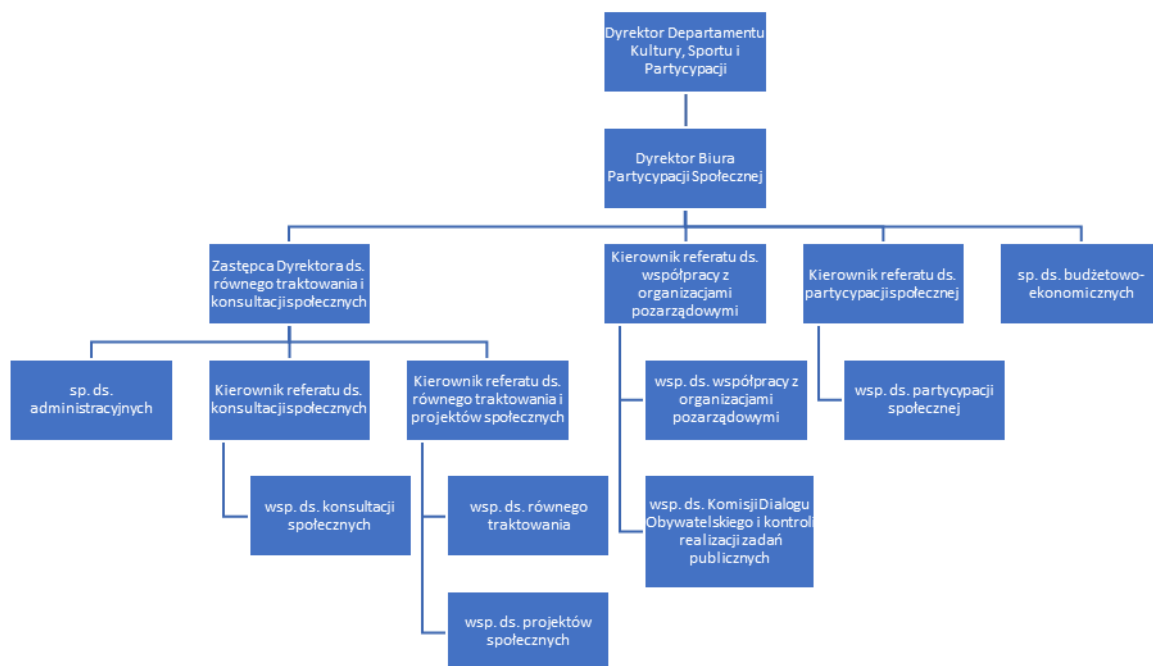
3.2. Wydział Sportu



Rysunek 13. Schemat organizacyjny wydziału sportu

Źródło : https://bip.lublin.eu/gfx/bip/userfiles/_public/import/urząd-miasta-lublin/regulaminy_urzedu_miasta_lublin/departament_kultury_sportu_i_partycypacji/pz_2018_12_5_4_schemat_graficzny_struktury_organizacyjnej_dep.kultury_sportu_i_partycypacji_j.t..pdf?fbclid=IwAR18cc0mcBVu6xwfUfFwfcZnDPWUEu0ekINT2hUNC5ysyfpT7lnwIAs4W4

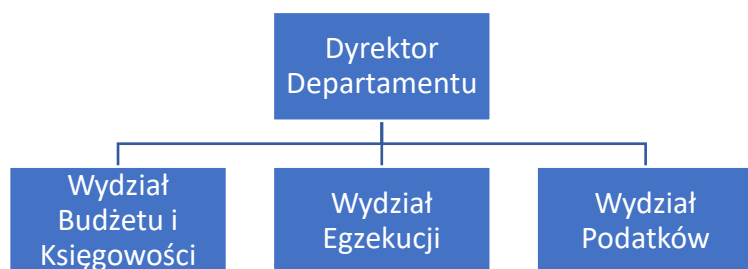
3.3. Biuro Partycypacji Społecznej



Rysunek 14. Schemat organizacyjny biura partycypacji społecznej

Źródło :https://bip.lublin.eu/gfx/bip/userfiles/_public/import/urząd-miasta-lublin/regulaminy_urzedu_miasta_lublin/departament_kultury_sportu_i_partycypacji/pz_2018_12_5_4_schemat_graficzny_struktury_organizacyjnej_dep.kultury_sportu_i_partycypacji_j.t..pdf?fbclid=IwAR18cc0mcBVu6xwfUfFwficZnDPWUEu0ekINT2hUNc5ysyfpT7lnwIAs4W4

4. Departament Finansów

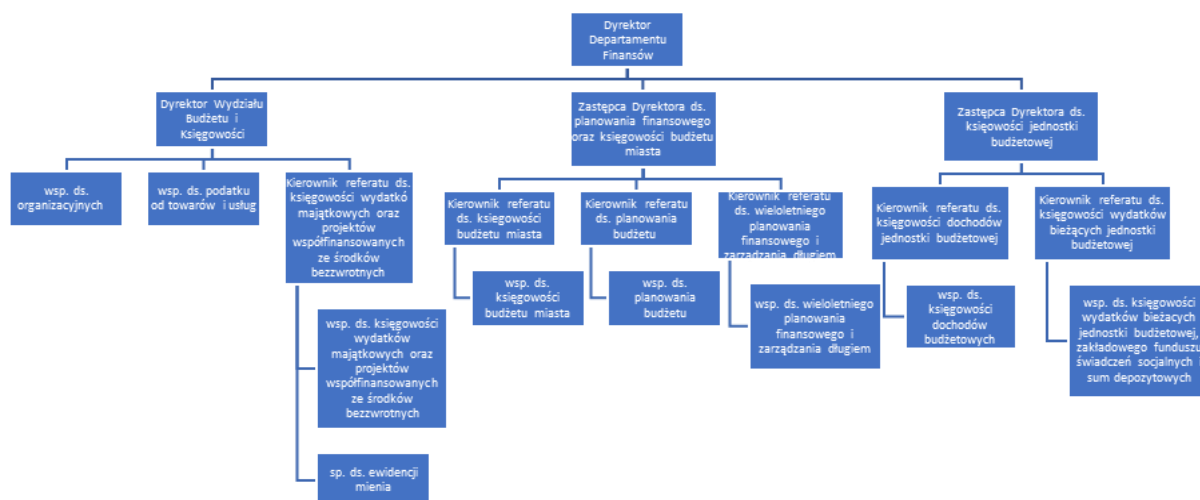


Rysunek 15. Schemat organizacyjny Departamentu Finansów

Departament Finansów

DEPARTAMENT	DYREKTOR DEPARTAMENTU	WYDZIAŁY DEPARTAMENTU	DYREKTOR WYDZIAŁU
FINANSÓW	Skarbnik miasta Lublin	Wydział Budżetu i Księgowości	Mirosława Puton
		Wydział Egzekucji	Mazurek Elżbieta
		Wydział Podatków	Anna Adamowicz

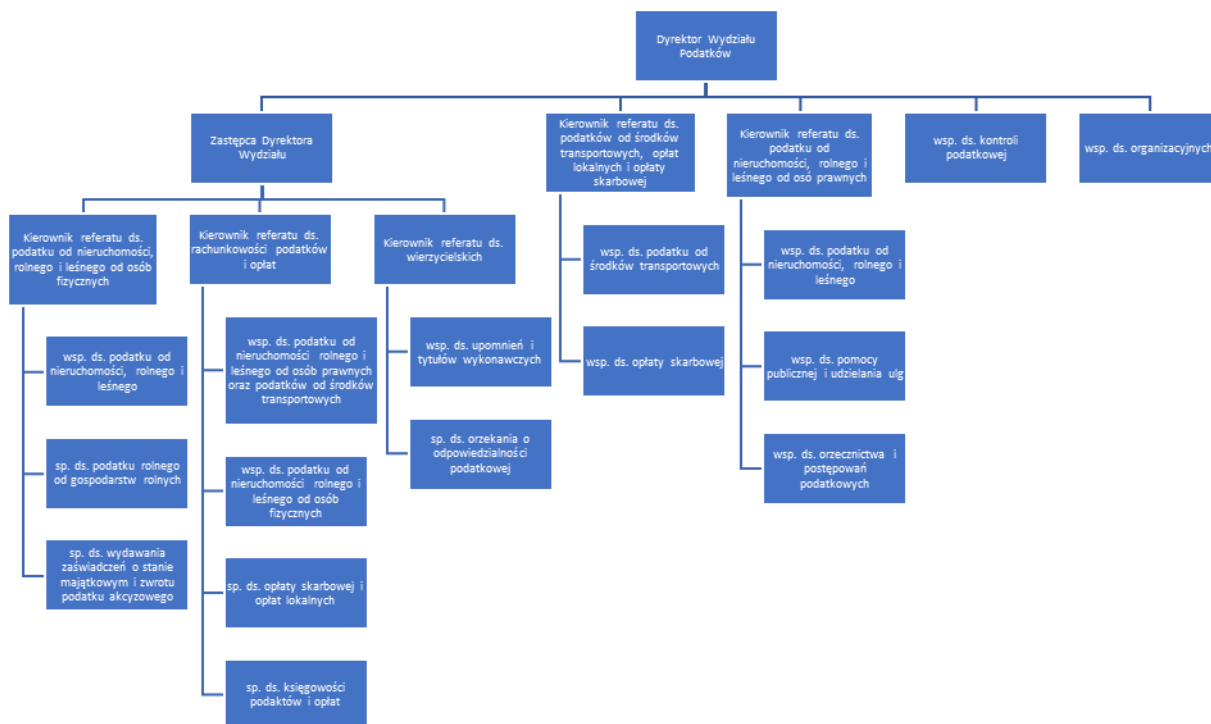
4.1. Wydział Budżetu i Księgowości



Rysunek 16. Schemat organizacyjny wydziału budżetu i księgowości

Źródło: https://bip.lublin.eu/gfx/bip/userfiles/_public/import/prawo/zarzadzenia-prezydenta/2018/aktualne/pz_2018_12_57_zalacznik_do_regulaminu_schemat_graficzny_struktury_organizacyjnej_departamentu_finansow.pdf?fbclid=IwAR34qYYTRaOfuK3Z0YGxMj6Q21Zi3sAOuMKNAj8_Hh_uL_uWCPAwD7TigGY

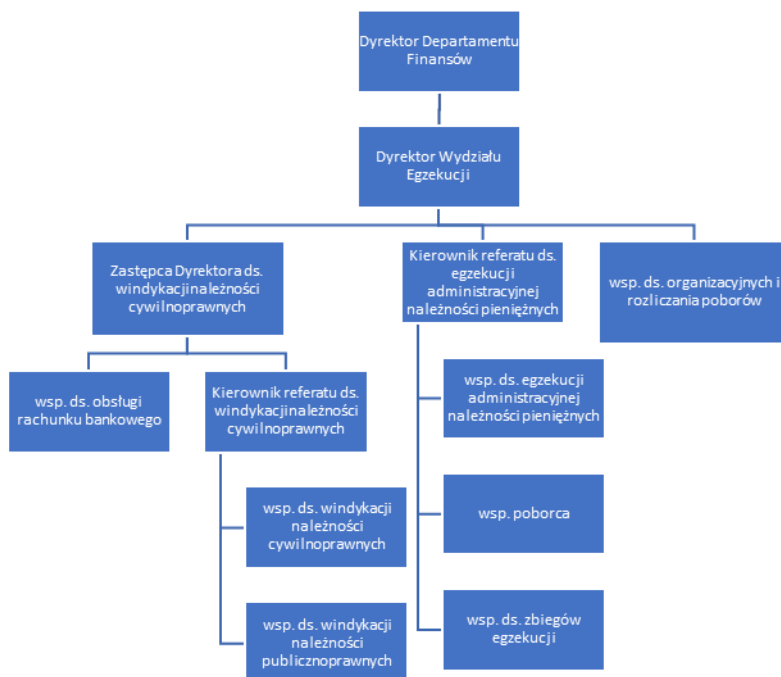
4.2. Wydział Podatków



Rysunek 17. Schemat organizacyjny wydziału podatków

Źródło: https://bip.lublin.eu/gfx/bip/userfiles/_public/import/prawo/zarzadzenia-prezydenta/2018/aktualne/pz_2018_12_57_zalacznik_do_regulaminu_schemat_graficzny_struktury_organizacyjnej_departamentu_finansow.pdf?fbclid=IwAR34qYYTRaOfuK3Z0YGxMj6Q21Zi3sAOuMKNAj8_Hh_uL_uWCPAWd7TigY

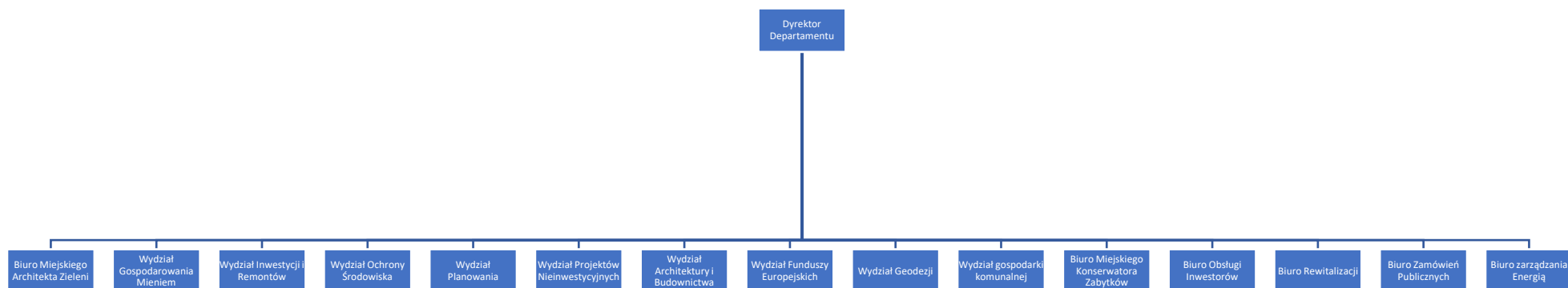
4.3. Wydział Egzekucji



Rysunek 18. Schemat organizacyjny wydziału egzekucji

Źródło: https://bip.lublin.eu/gfx/bip/userfiles/_public/import/prawo/zarzadzenia-prezydenta/2018/aktualne/pz_2018_12_57_zalacznik_do_regulaminu_schemat_graficzny_struktury_organizacyjnej_departamentu_finansow.pdf?fbclid=IwAR34qYYTRaOfuK3Z0YGxMj6Q21Zi3sAOuMKNAj8_Hh_uL_uWCPAWd7TigGY

5. Departament Inwestycji i Rozwoju

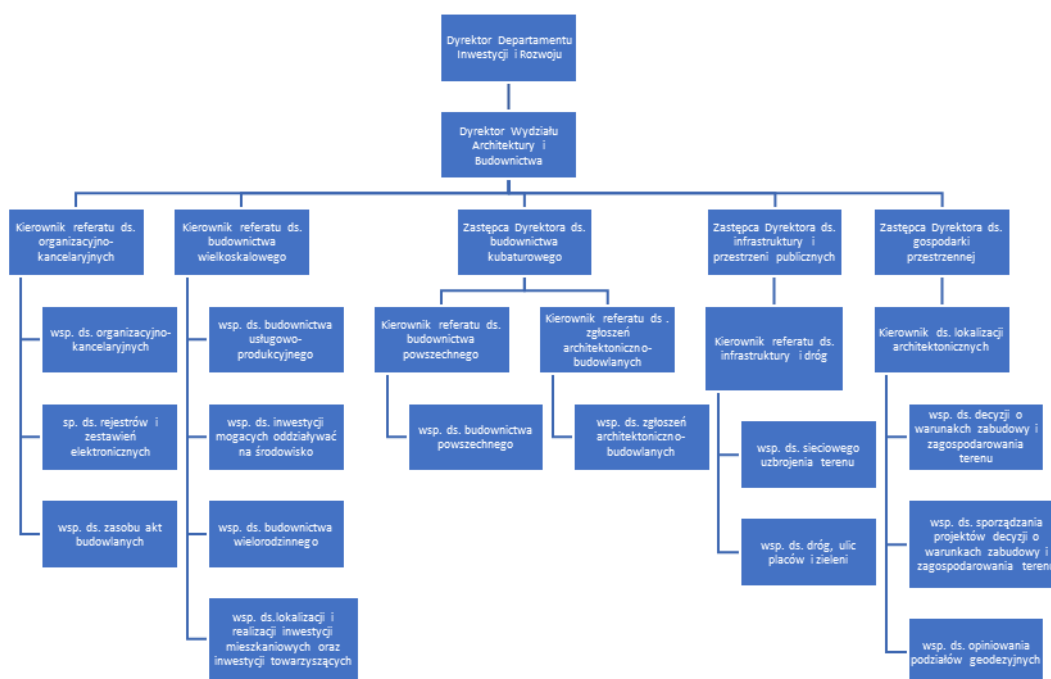


Rysunek 19. Schemat organizacyjny Departamentu Inwestycji i Rozwoju

Departament Inwestycji i Rozwoju

DEPARTAMENT	DYREKTOR DEPARTAMENTU	WYDZIAŁ	DYREKTOR WYDZIAŁU
INWESTYCJI I ROZWOJU	Artur Szymczak	Biuro Miejskiego Architekta Zieleni	Hanna Pawlikowska
		Biuro Miejskiego Konserwatora Zabytków	Hubert Mącik
		Biuro Obsługi Inwestorów	Łukasz Goś
		Biuro Rewitalizacji	Zdzisław Strycharz
		Biuro Zamówień Publicznych	Elżbieta Daszyńska
		Biuro Zarządzania Energią	Beata Jędrzejewska-Kozłowska
		Wydział Architektury i Budownictwa	Ewa Boguta
		Wydział Funduszy Europejskich	Bernadeta Krzysztofik
		Wydział Geodezji	Albert Wójcik
		Wydział Gospodarki Komunalnej	Ludwika Stefańczyk
		Wydział Gospodarowania Mieniem	Arkadiusz Nahulak
		Wydział Inwestycji i Remontów	Tadeusz Dziuba
		Wydział Ochrony Środowiska	Marta Smal-Chudzik
		Wydział Planowania	Mirosław Hagemeyer
Wydział Projektów Nieinwestycyjnych	Krzysztof Łątka		

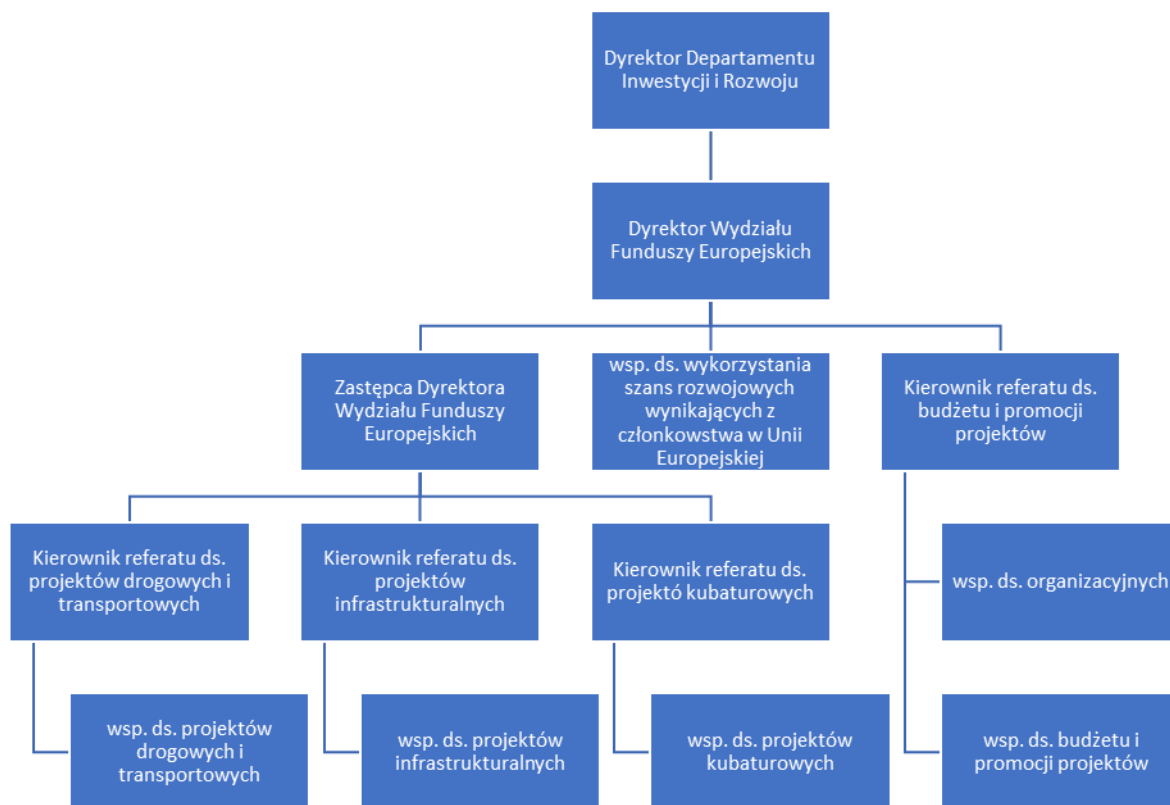
5.1. Wydział Architektury i Budownictwa



Rysunek 20. Schemat organizacyjny wydziału architektury i budownictwa

Źródło: https://bip.lublin.eu/gfx/bip/userfiles/_public/import/urząd-miasta-lublin/regulaminy_urzedu_miasta_lublin/departament_inwestycji_i_rozwoju/pz_2018_12_52_schemat_graficzny_struktury_organizacyjnej_dep._inwestycji_i_rozwoju_j.t..pdf?fbclid=IwAR1FYzypGX5Xls4BSvwh5DiyfaoEe2MSEikchNO_G9kA_laUZJ8fToT6hM

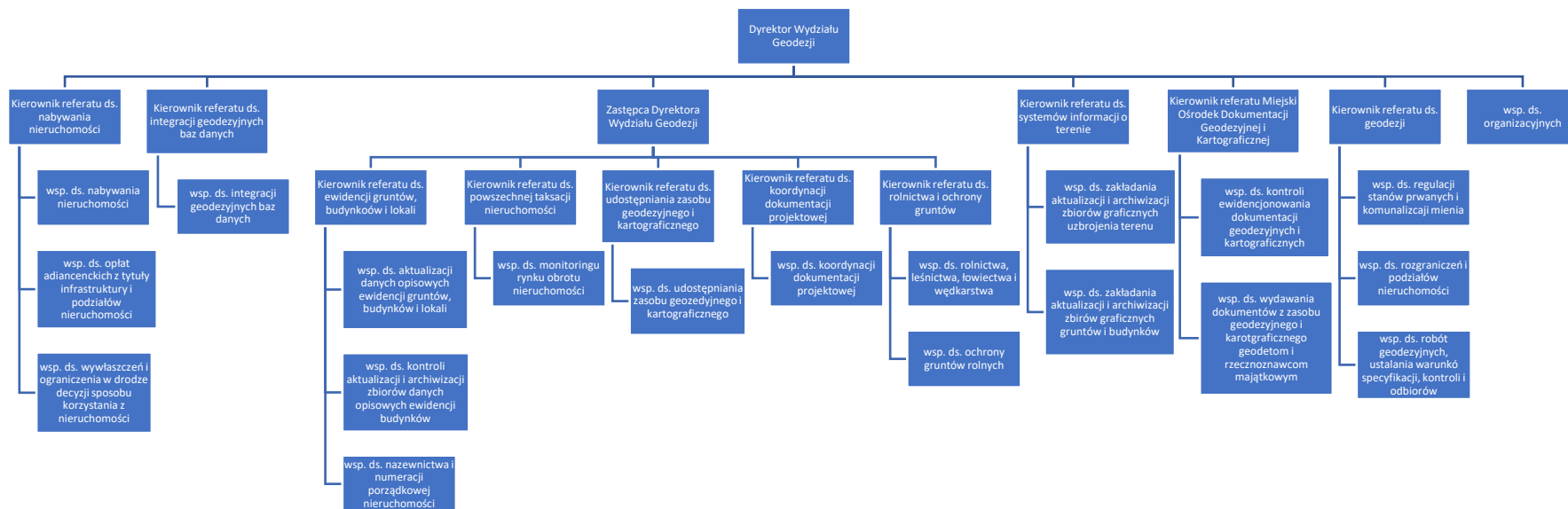
5.2. Wydział Funduszy Europejskich



Rysunek 21. Schemat organizacyjny wydziału funduszy europejskich

Źródło: https://bip.lublin.eu/gfx/bip/userfiles/_public/import/urząd-miasta-lublin/regulaminy_urzedu_miasta_lublin/departament_inwestycji_i_rozwoju/pz_2018_12_52_schemat_graficzny_struktury_organizacyjnej_dep._inwestycji_i_rozwoju_j.t..pdf?fbclid=IwAR1FYzypGX5Xls4BSvwh5DjyfaoEe2MSEikchNO_G9kA_laUZJ8fToT6hM

5.3. Wydział Geodezji

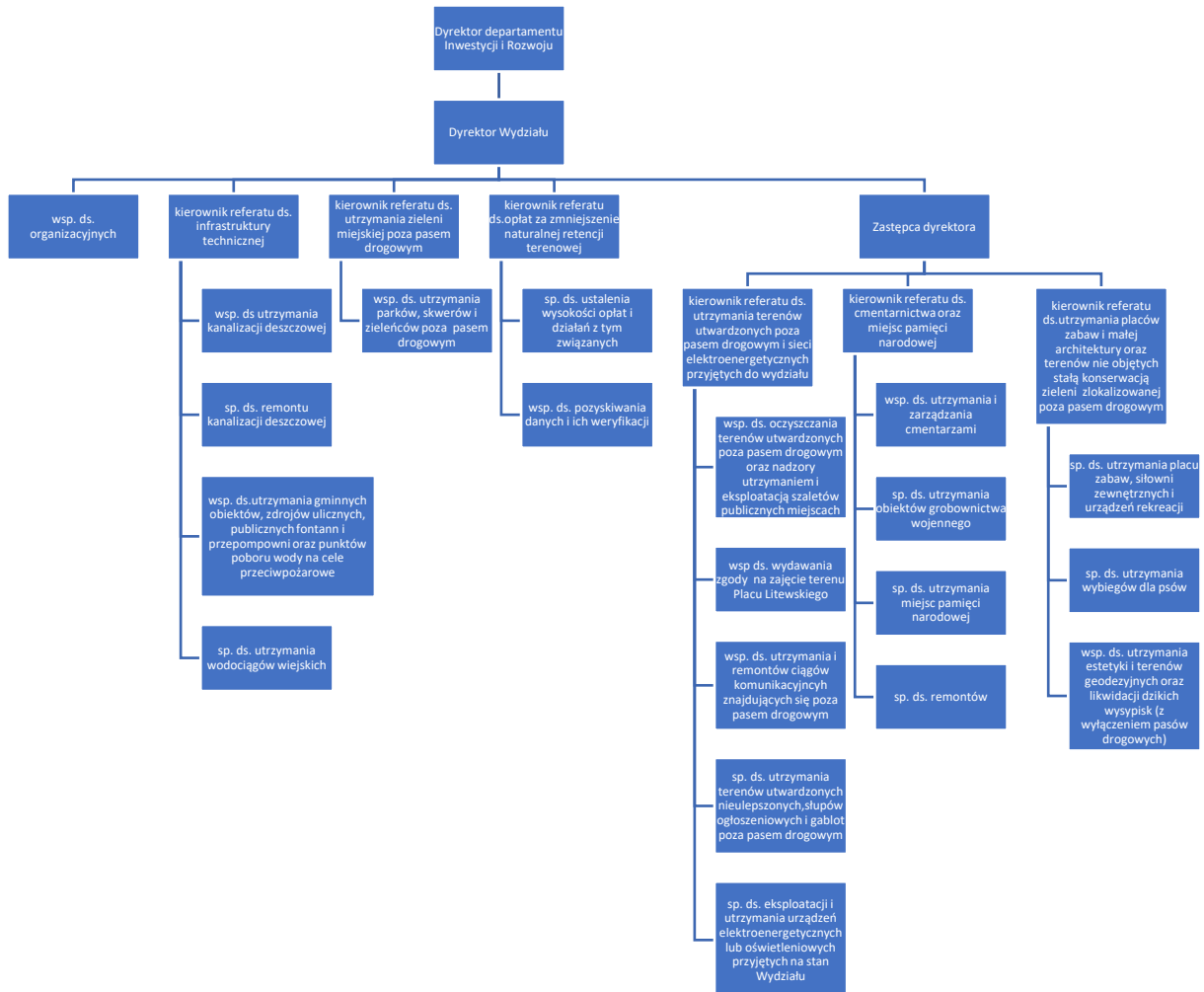


Rysunek 22. Schemat organizacyjny Wydziału Geodezji

Źródło: [https://bip.lublin.eu/gfx/bip/userfiles/_public/import/urząd-miasta-](https://bip.lublin.eu/gfx/bip/userfiles/_public/import/urząd-miasta-lublin/regulaminy_urzedu_miasta_lublin/departament_inwestycji_i_rozwoju/pz_2018_12_52_schemat_graficzny_struktury_organizacyjnej_dep._inwestycji_i_rozwoju_j.t..pdf?fbclid=IwAR1FYzypGX5XIs4BSvvh5DjyfaoEe2MSEikchNO_G9kA_laUZJ8fToT6hM)

[lublin/regulaminy_urzedu_miasta_lublin/departament_inwestycji_i_rozwoju/pz_2018_12_52_schemat_graficzny_struktury_organizacyjnej_dep._inwestycji_i_rozwoju_j.t..pdf?fbclid=IwAR1FYzypGX5XIs4BSvvh5DjyfaoEe2MSEikchNO_G9kA_laUZJ8fToT6hM](https://bip.lublin.eu/gfx/bip/userfiles/_public/import/urząd-miasta-lublin/regulaminy_urzedu_miasta_lublin/departament_inwestycji_i_rozwoju/pz_2018_12_52_schemat_graficzny_struktury_organizacyjnej_dep._inwestycji_i_rozwoju_j.t..pdf?fbclid=IwAR1FYzypGX5XIs4BSvvh5DjyfaoEe2MSEikchNO_G9kA_laUZJ8fToT6hM)

5.4. Wydział Gospodarki Komunalnej

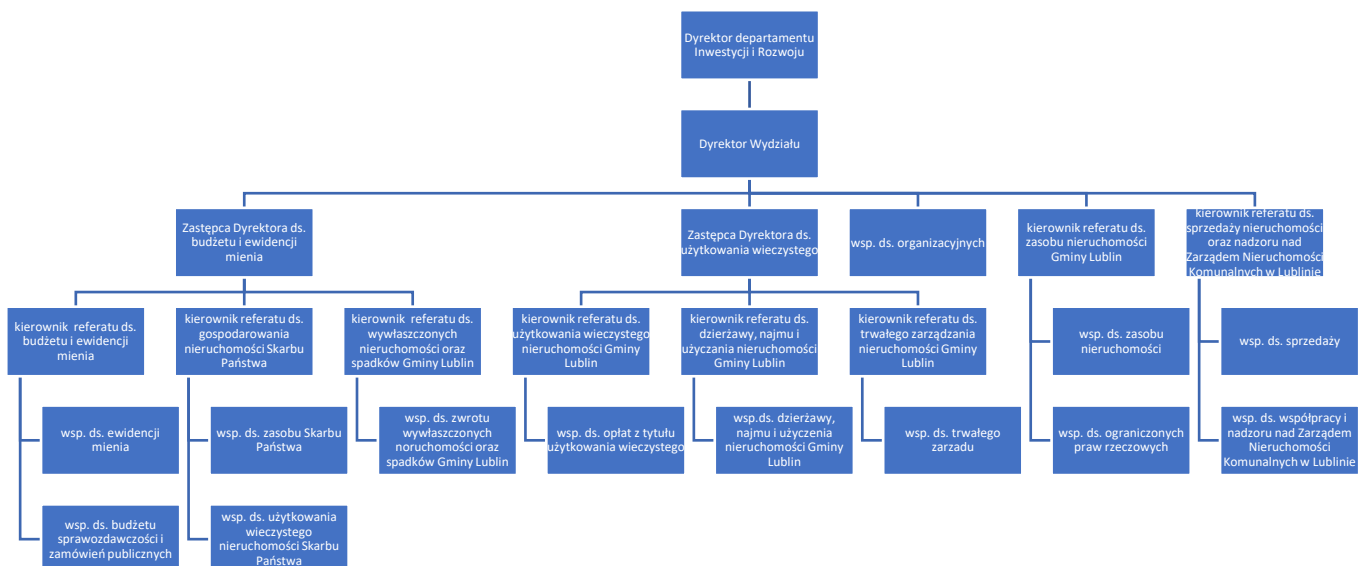


Rysunek 23. Schemat organizacyjny wydziału gospodarki komunalnej

Źródło: https://bip.lublin.eu/gfx/bip/userfiles/_public/import/urząd-miasta-lublin/regulaminy_urzedu_miasta_lublin/department_inwestycji_i_rozwoju/pz_2018_12_52_schemat_graficzny_struktury_organizacyjnej_dep._inwestycji_i_rozwoju_j.t..pdf?fbclid=IwAR1FYzypGX5XIs4BSvwh5DjyfaoEe2MSEikchNO_G9kA_laUZJ8ftoT6hM

https://bip.lublin.eu/gfx/bip/userfiles/_public/import/urząd-miasta-lublin/regulaminy_urzedu_miasta_lublin/department_inwestycji_i_rozwoju/pz_2018_12_52_schemat_graficzny_struktury_organizacyjnej_dep._inwestycji_i_rozwoju_j.t..pdf?fbclid=IwAR1FYzypGX5XIs4BSvwh5DjyfaoEe2MSEikchNO_G9kA_laUZJ8ftoT6hM

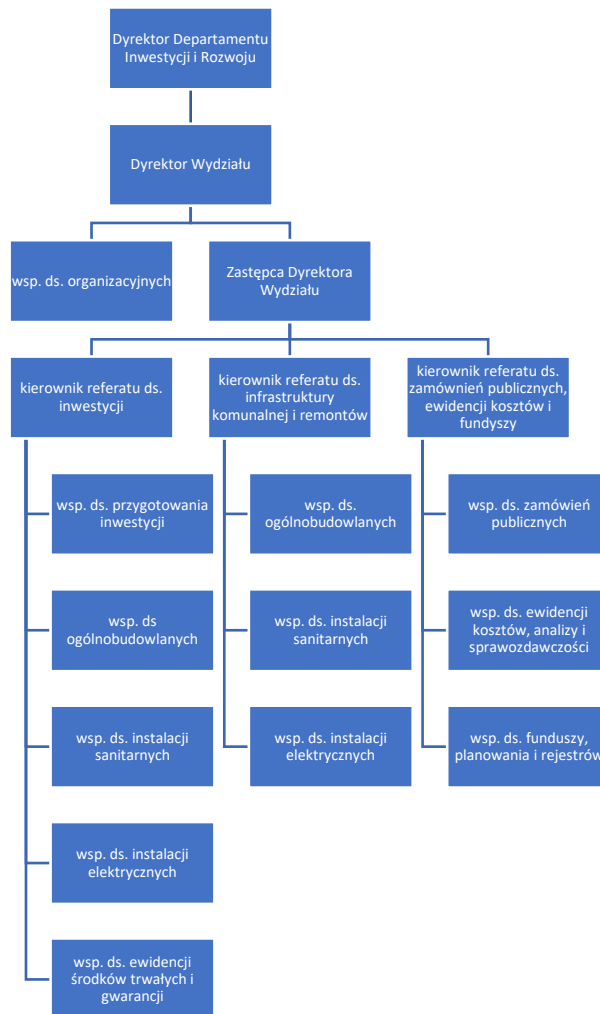
5.5. Wydział Gospodarowania Mieniem



Rysunek 24. Schemat organizacyjny Wydziału gospodarowania mieniem

Źródło: https://bip.lublin.eu/gfx/bip/userfiles/_public/import/urząd-miasta-lublin/regulaminy_urzedu_miasta_lublin/departament_inwestycji_i_rozwoju/pz_2018_12_52_schemat_graficzny_struktury_organizacyjnej_dep._inwestycji_i_rozwoju_j.t..pdf?fbclid=IwAR1FYzypGX5Xls4BSvwh5DjyfaoEe2MSEikchNO_G9kA_laUZJ8fToT6hM

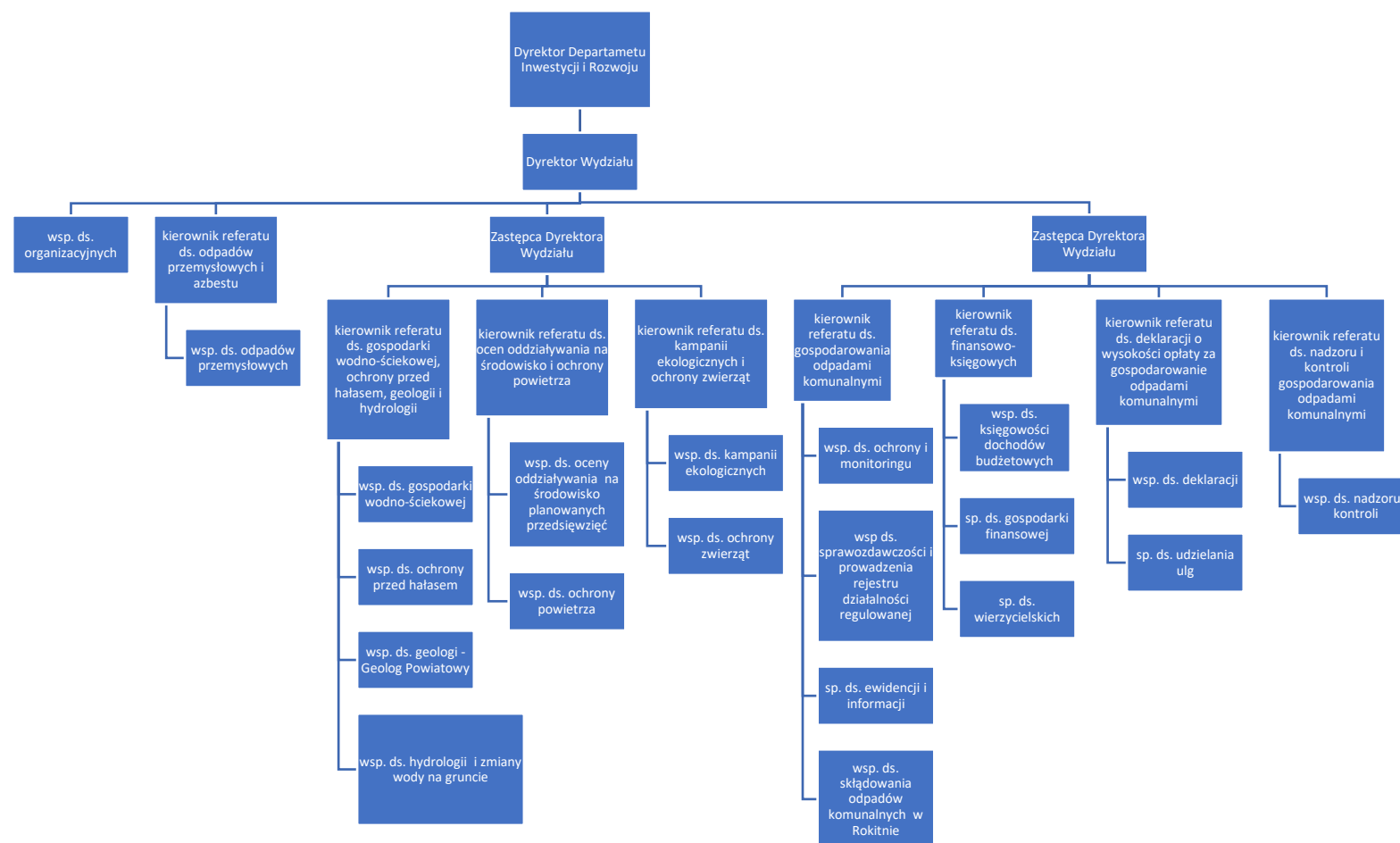
5.6. Wydział Inwestycji i Remontów



Rysunek 25. Schemat wydziału inwestycji i remontów

Źródło: https://bip.lublin.eu/gfx/bip/userfiles/_public/import/urząd-miasta-lublin/regulaminy_urzedu_miasta_lublin/departament_inwestycji_i_rozwoju/pz_2018_12_52_schemat_graficzny_struktury_organizacyjnej_dep._inwestycji_i_rozwoju_j.t..pdf?fbclid=IwAR1FYzypGX5Xls4BSvvh5DiyfaoEe2MSEikchNO_G9kA_laUZJ8fToT6hM

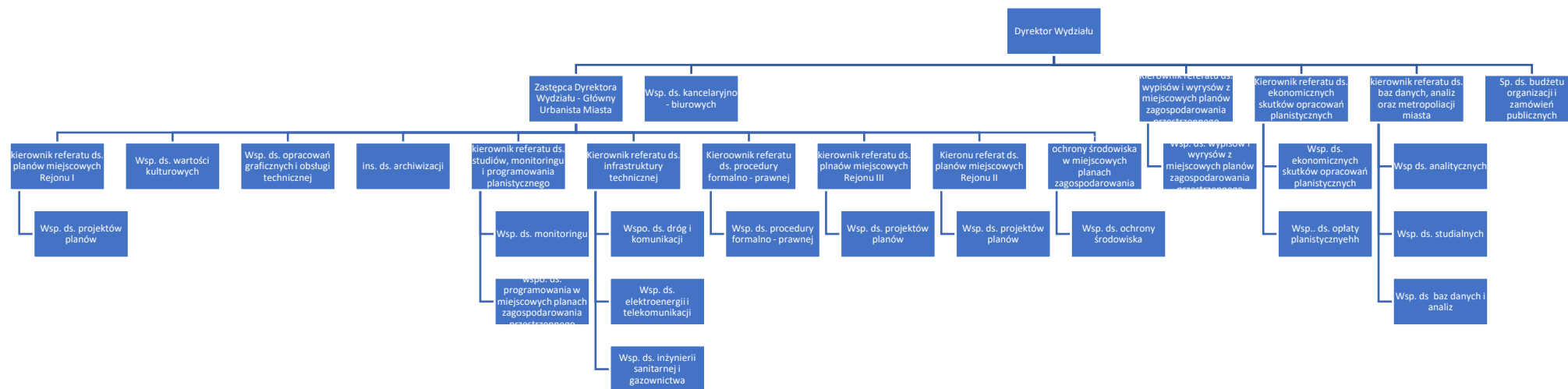
5.7. Wydział Ochrony i Środowiska



Rysunek 26. Schemat organizacyjny Wydziału ochrony i środowiska

Źródło: https://bip.lublin.eu/gfx/bip/userfiles/_public/import/urząd-miasta-lublin/regulaminy-urzedu-miasta-lublin/departament-inwestycji-i-rozwoju/pz-2018-12-52-schemat-graficzny-struktury-organizacyjnej-dep.-inwestycji-i-rozwoju-j.t..pdf?fbclid=IwAR1FYzypGX5Xls4BSvvh5DjyfaoEe2MSEikchNO_G9KA_laUZJJ8fToT6hM

5.8. Wydział Planowania

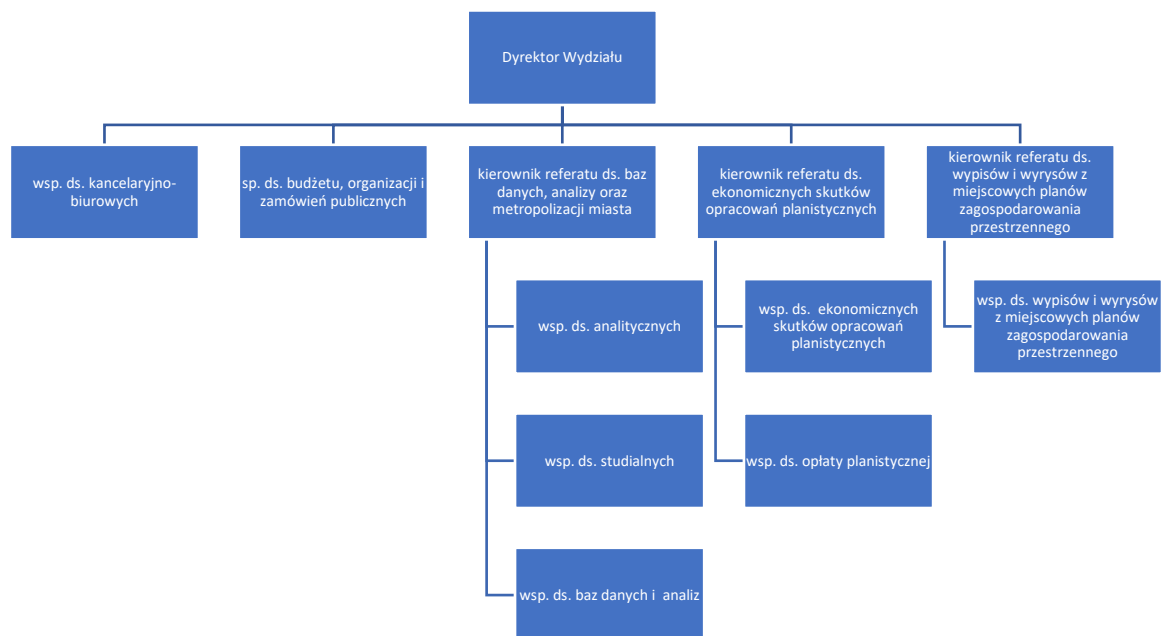


Rysunek 27. Schemat organizacyjny wydziału planowania

Źródło: https://bip.lublin.eu/gfx/bip/userfiles/_public/import/urząd-miasta-lublin/regulaminy_urzedu_miasta_lublin/departament_inwestycji_i_rozwoju/pz_2018_12_52_schemat_graficzny_struktury_organizacyjnej_dep._inwestycji_i_rozwoju_j.t..pdf?fbclid=IwAR1FYzypGX5XIs4BSvwh5DjyfaoEe2MSEikchNO_G9kA_laUzJJ8fToT6hM

https://bip.lublin.eu/gfx/bip/userfiles/_public/import/urząd-miasta-lublin/regulaminy_urzedu_miasta_lublin/departament_inwestycji_i_rozwoju/pz_2018_12_52_schemat_graficzny_struktury_organizacyjnej_dep._inwestycji_i_rozwoju_j.t..pdf?fbclid=IwAR1FYzypGX5XIs4BSvwh5DjyfaoEe2MSEikchNO_G9kA_laUzJJ8fToT6hM

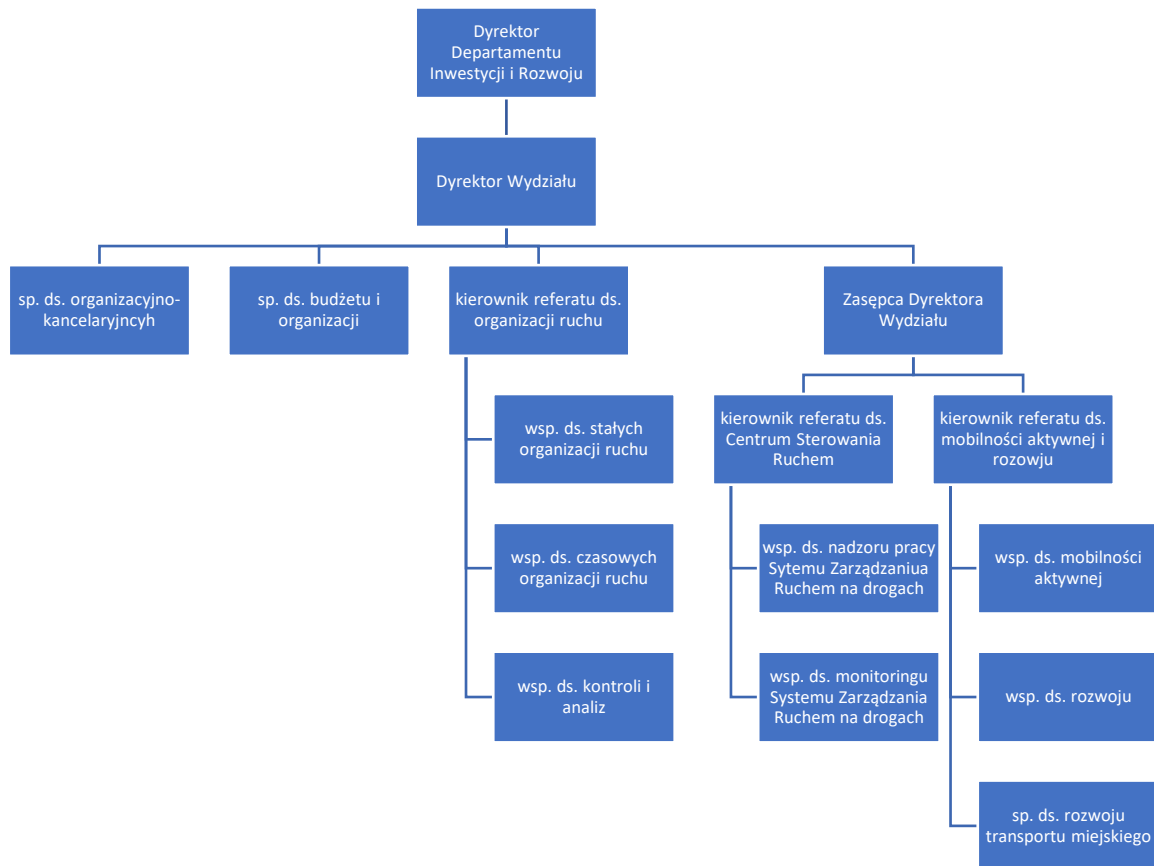
5.9. Wydział Projektów Nieinwestycyjnych



Rysunek 28. Schemat organizacyjny wydziału projektów nieinwestycyjnych

Źródło: https://bip.lublin.eu/gfx/bip/userfiles/_public/import/urząd-miasta-lublin/regulaminy_urzedu_miasta_lublin/departament_inwestycji_i_rozwoju/pz_2018_12_52_schemat_graficzny_struktury_organizacyjnej_dep._inwestycji_i_rozwoju_j.t..pdf?fbclid=IwAR1FYzypGX5Xls4BSvwh5DjyfaoEe2MSEikchNO_G9kA_laUZJJ8fToT6hM

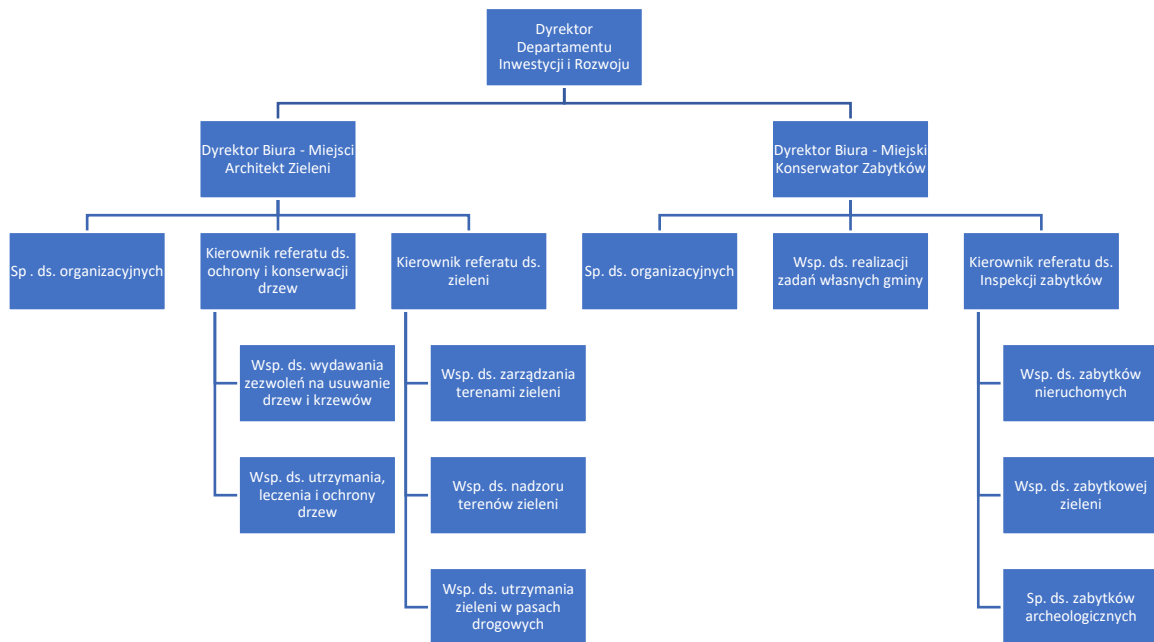
5.10. Wydział Zarządzania Ruchem Drogowym i Mobilnością



Rysunek 29. Schemat organizacyjny wydziału zarządzania ruchem drogowym i mobilnością

Źródło: https://bip.lublin.eu/gfx/bip/userfiles/_public/import/urząd-miasta-lublin/regulaminy_urzedu_miasta_lublin/department_inwestycji_i_rozwoju/pz_2018_12_52_schemat_graficzny_struktury_organizacyjnej_dep._inwestycji_i_rozwoju_j.t..pdf?fbclid=IwAR1FYzypGX5Xls4BSvwh5DjyfaoEe2MSEikchNO_G9kA_laUZJ8fToT6hM

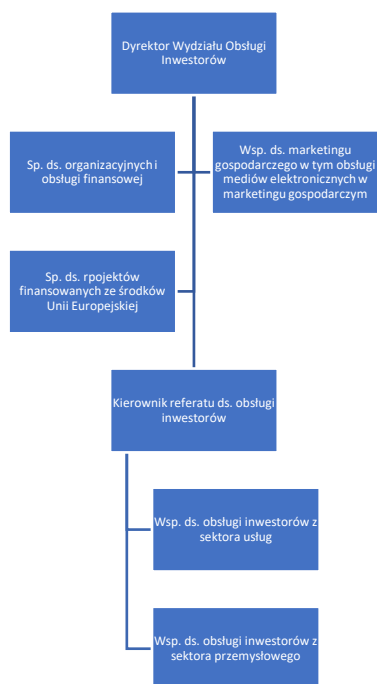
5.11. Biuro Miejskiego Architekta Zieleni



Rysunek 30. Schemat organizacyjny biura miejskiego architekta zieleni

Źródło: https://bip.lublin.eu/gfx/bip/userfiles/_public/import/urząd-miasta-lublin/regulaminy_urzedu_miasta_lublin/department_inwestycji_i_rozwoju/pz_2018_12_52_schemat_graficzny_struktury_organizacyjnej_dep._inwestycji_i_rozwoju_j.t..pdf?fbclid=IwAR1FYzypGX5Xls4BSvwh5DjyfaoEe2MSEikchNO_G9kA_laUZJ8ftToT6hM

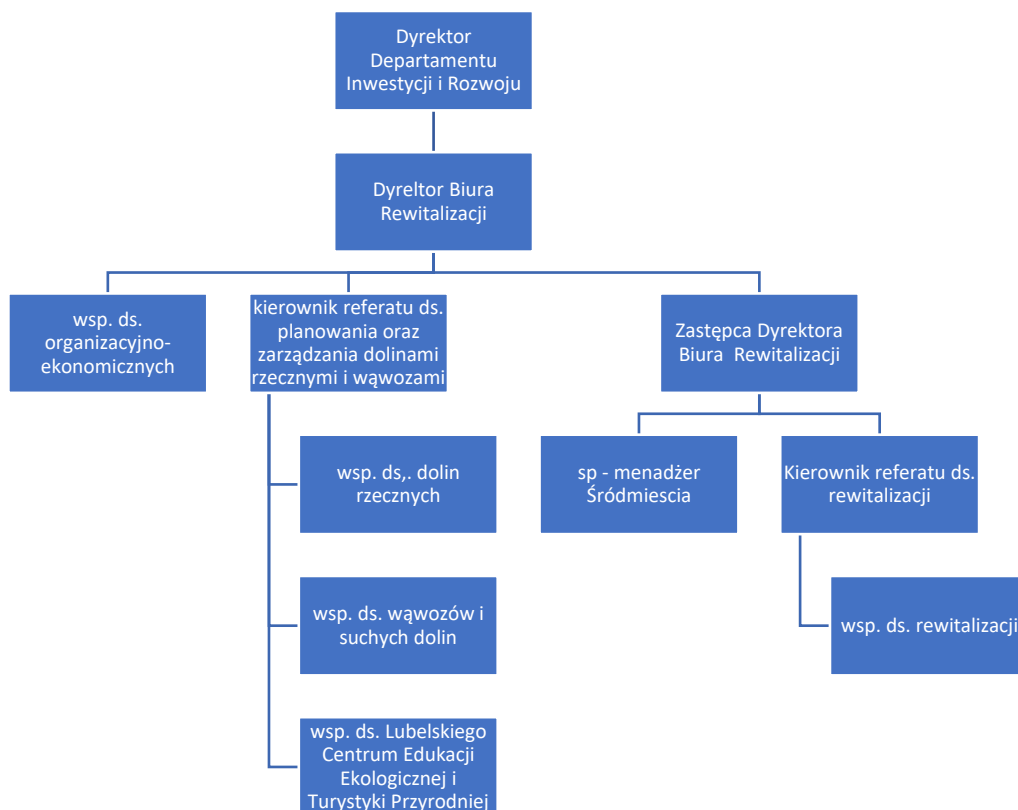
5.12. Biuro Obsługi Inwestorów



Rysunek 31. Schemat organizacyjny Biura obsługi inwestorów

Źródło: https://bip.lublin.eu/gfx/bip/userfiles/_public/import/urząd-miasta-lublin/regulaminy_urzedu_miasta_lublin/departament_inwestycji_i_rozwoju/pz_2018_12_52_schemat_graficzny_struktury_organizacyjnej_dep._inwestycji_i_rozwoju_j.t..pdf?fbclid=IwAR1FYzypGX5Xls4BSvwh5DjyfaoEe2MSEikchNO_G9kA_laUZJJ8ftoT6hM

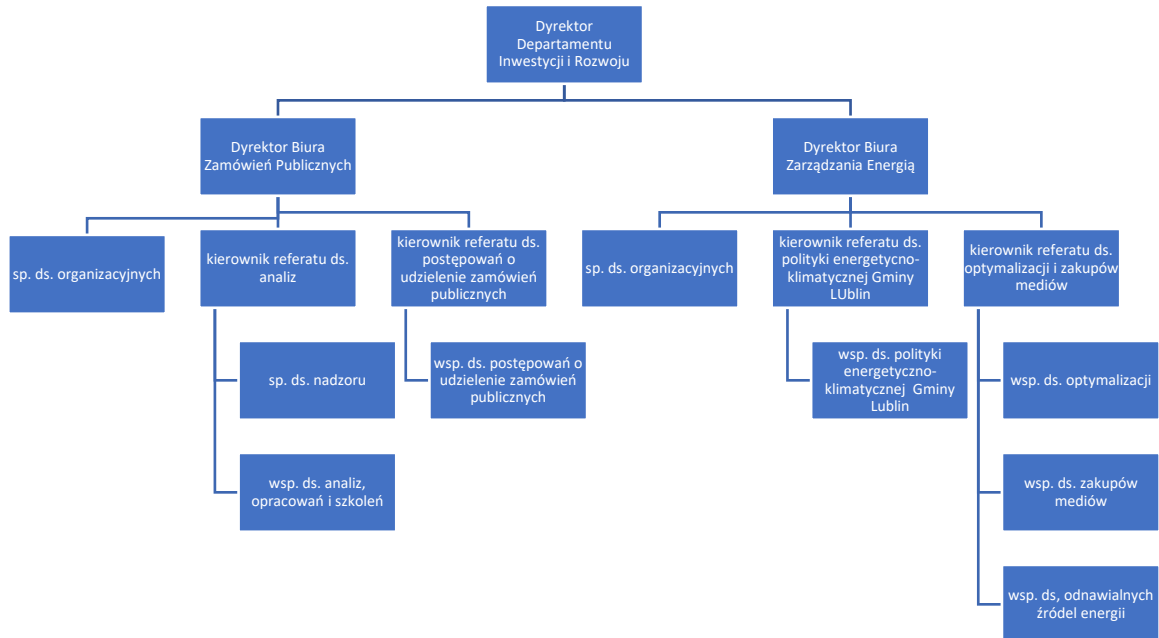
5.13. Biuro Rewitalizacji



Rysunek 32. Schemat organizacyjny biura rewitalizacji

Źródło: https://bip.lublin.eu/gfx/bip/userfiles/_public/import/urząd-miasta-lublin/regulaminy_urzedu_miasta_lublin/departament_inwestycji_i_rozwoju/pz_2018_12_52_schemat_graficzny_struktury_organizacyjnej_dep._inwestycji_i_rozwoju_j.t..pdf?fbclid=IwAR1FYzypGX5Xls4BSvwh5DjyfaoEe2MSEikchNO_G9kA_laUZJ8ftToT6hM

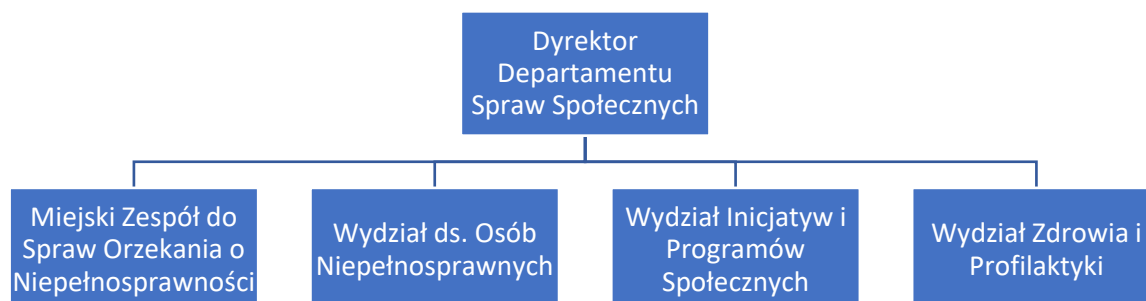
5.14. Biuro Zamówień Publicznych



Rysunek 33. Schemat organizacyjny biura zamówień publicznych

Źródło: https://bip.lublin.eu/gfx/bip/userfiles/_public/import/urząd-miasta-lublin/regulaminy_urzedu_miasta_lublin/departament_inwestycji_i_rozwoju/pz_2018_12_52_schemat_graficzny_struktury_organizacyjnej_dep._inwestycji_i_rozwoju_j.t..pdf?fbclid=IwAR1FYzypGX5Xls4BSvwh5DjyfaoEe2MSEikchNO_G9kA_laUZJ8fToT6hM

6. Departament Spraw Społecznych

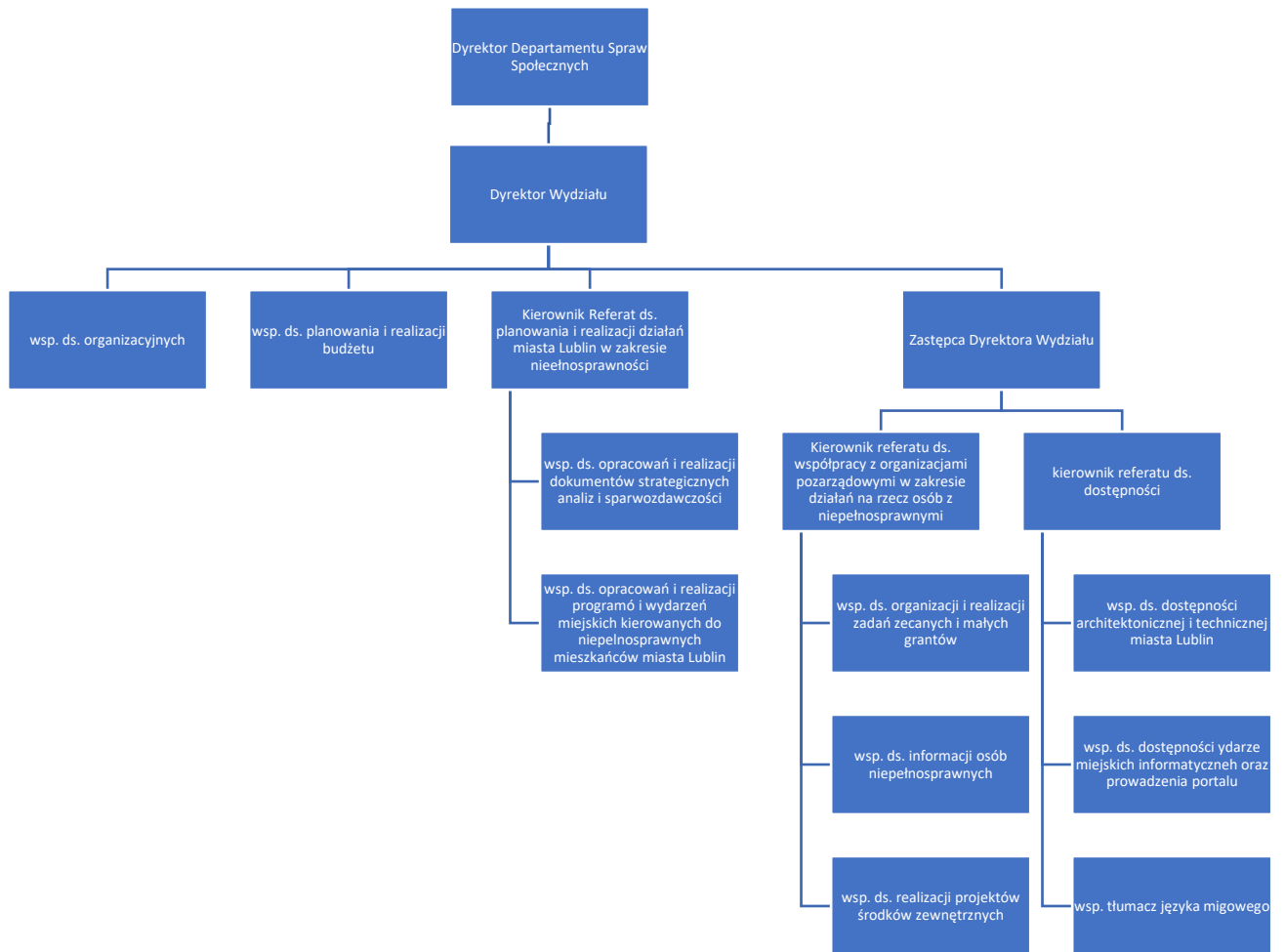


Rysunek 34. Schemat organizacyjny Departamentu Spraw Społecznych

Departament Spraw Społecznych

DEPARTAMENT	DYREKTOR DEPARTAMENTU	WYDZIAŁ	DYREKTOR WYDZIAŁU
SPRAW SPOŁECZNYCH	Monika Lipińska	Miejski Zespół do Spraw Orzekania o Niepełnosprawności	Beata Mazur
		Wydział ds. Osób Niepełnosprawnych	Olszewska Joanna
		Wydział Inicjatyw i Programów Społecznych	Sławomir Skowronek
		Wydział Zdrowia i Profilaktyki	Jerzy Kuś

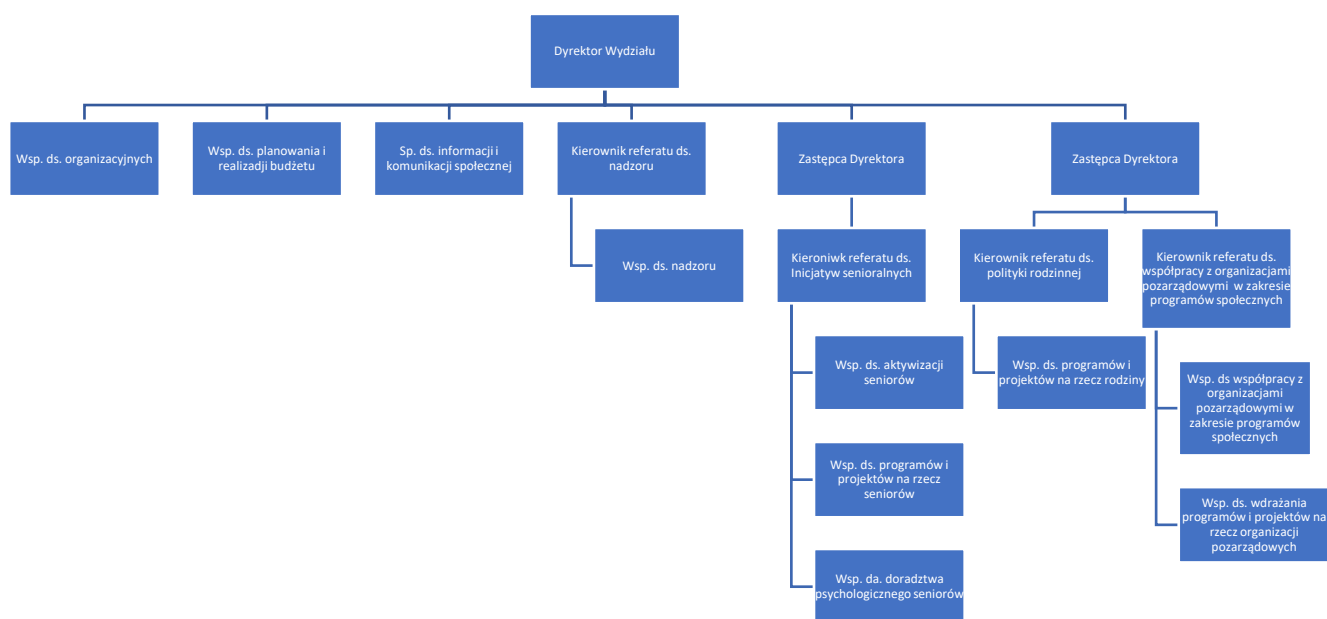
6.1. Wydział ds. Osób Niepełnosprawnych



Rysunek 35. Schemat organizacyjny wydziału ds. osób niepełnosprawnych

Źródło: https://bip.lublin.eu/gfx/bip/userfiles/_public/import/urząd-miasta-lublin/regulaminy_urzedu_miasta_lublin/departament_spraw_spoecznych/pz_2018_12_53_schema_t_graficzny_struktury_organizacyjnej_dep_spraw_spoecznych_j.t..pdf?fbclid=IwAR2JIF2yaxUYnlf-7Fu2928izAMYqxFQUsxvIAINBsEvSDUGKJAFAHBpBbg

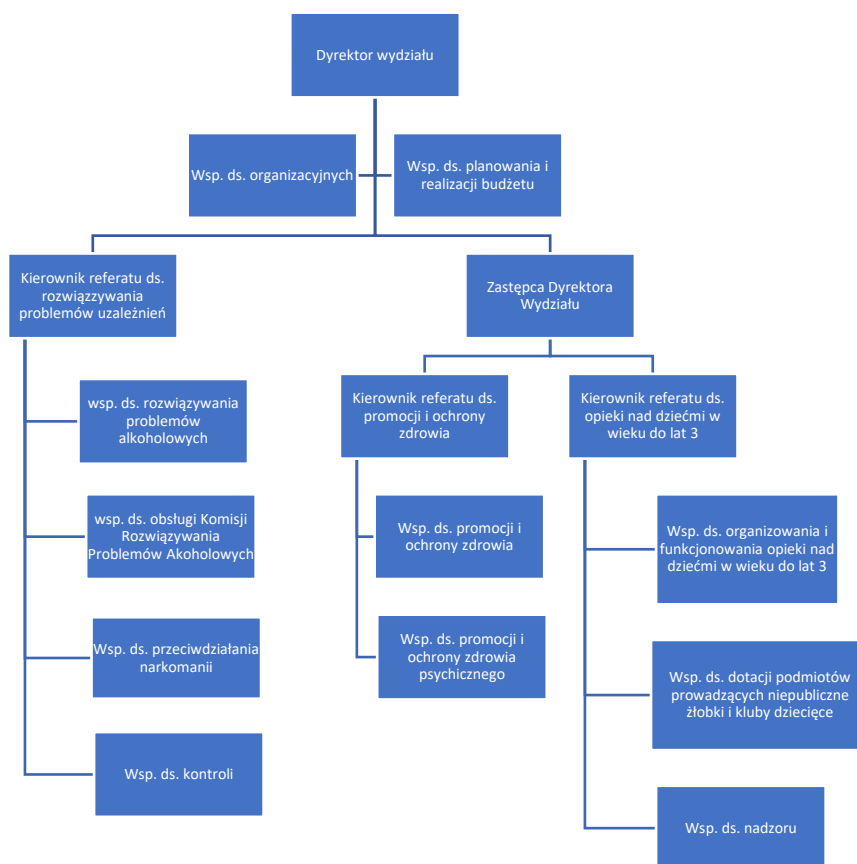
6.2. Wydział Inicjatyw i Programów Społecznych



Rysunek 36. Schemat organizacyjny wydziału inicjatyw i programów społecznych

Źródło: https://bip.lublin.eu/gfx/bip/userfiles/_public/import/urząd-miasta-lublin/regulaminy-urzedu-miasta-lublin/departament-spraw-spoecznych/pz-2018-12-53-schema-t-graficzny-struktury-organizacyjnej-dep.-spraw-spoecznych-j.t..pdf?fbclid=IwAR2JIF2yaxUYnlf-7Fu2928izAMYqxFQUsxvIAINBsEvSDUGkJAFAHBpBbg

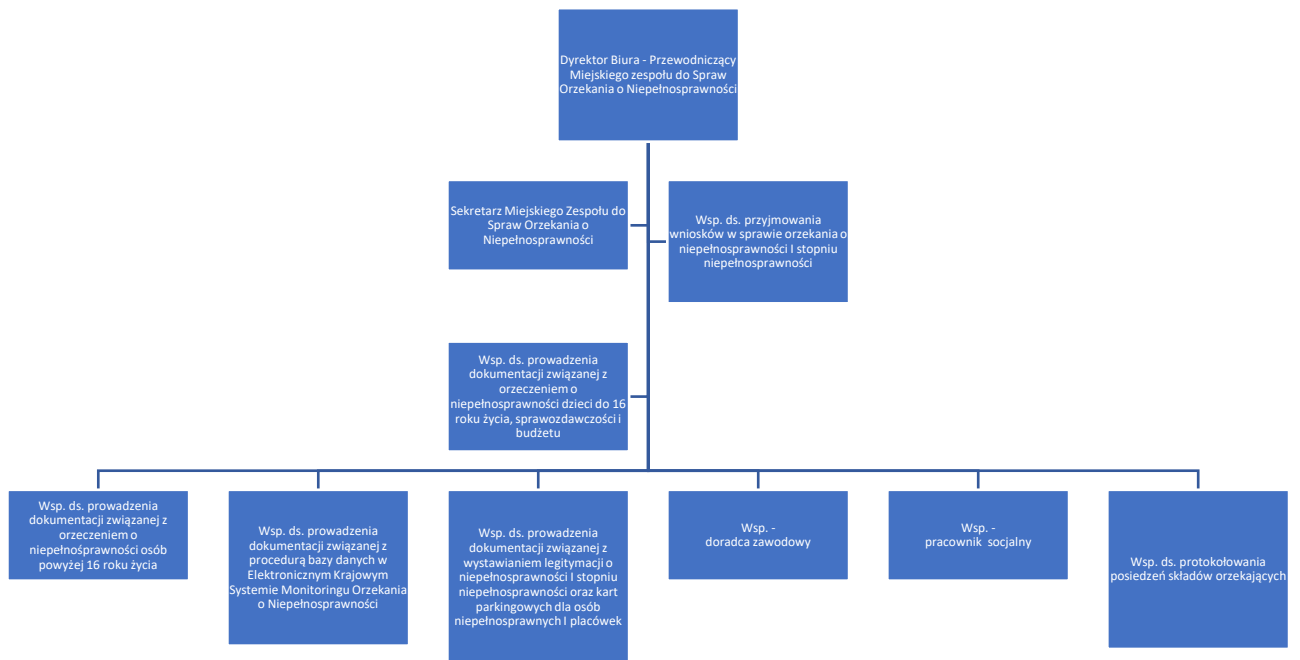
6.3. Wydział Zdrowia i Profilaktyki



Rysunek 37. Schemat organizacyjny wydziału zdrowia i profilaktyki

Źródło: https://bip.lublin.eu/gfx/bip/userfiles/_public/import/urząd-miasta-lublin/regulaminy-urzedu-miasta-lublin/departament-spraw-spoecznych/pz-2018-12-53-schema-t-graficzny-struktury-organizacyjnej-dep.-spraw-spoecznych-j.t..pdf?fbclid=IwAR2JIF2yaxUYnlf-7Fu2928izAMYqxFQUsxvIAINBsEvSDUGkJAFABpBbg

6.4. Miejski Zespół do Spraw Orzekania o Niepełnosprawności



Rysunek 38. Schemat organizacyjny miejskiego zespołu do spraw orzekania o niepełnosprawności

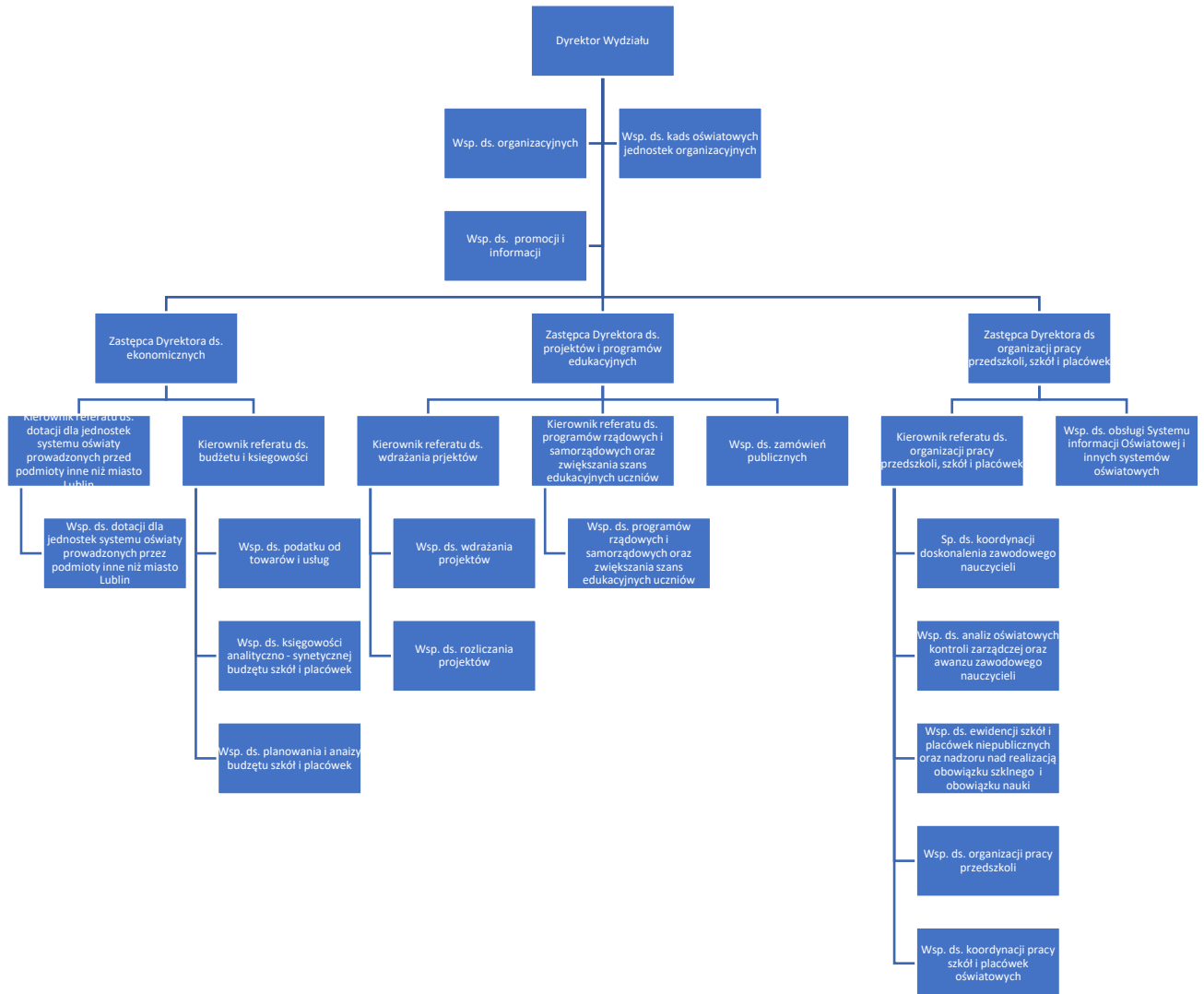
Źródło: https://bip.lublin.eu/gfx/bip/userfiles/_public/import/urząd-miasta-lublin/regulaminy_urzedu_miasta_lublin/departament_spraw_spoecznych/pz_2018_12_53_schema_t_graficzny_struktury_organizacyjnej_dep._spraw_spoecznych_j.t..pdf?fbclid=IwAR2JIF2yaxUYnlf-7Fu2928izAMYqxFQUsxvIAINBsEvSDUGkJAFAHBpBbg

7. Departament Oświaty i Wychowania

Departament Oświaty i Wychowania

DEPARTAMENT	DYREKTOR DEPARTAMENTU	WYDZIAŁ	DYREKTOR WYDZIAŁU
OŚWIATY I WYCHOWANIA	Mariusz Banach	Wydział Oświaty i Wychowania	Ewa Dumkiewicz-Sprawka

7.1. Wydział Oświaty i Wychowania

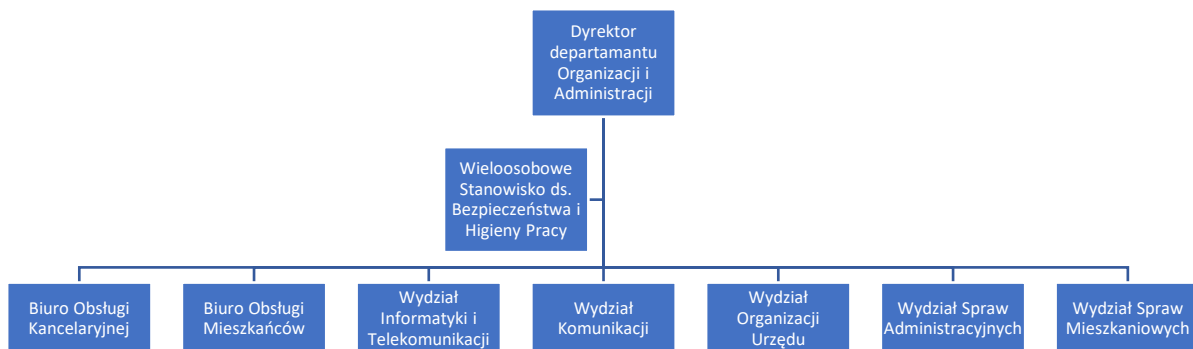


Rysunek 39. Schemat organizacyjny wydziału oświaty i wychowania

Źródło: https://bip.lublin.eu/gfx/bip/userfiles/_public/import/urząd-miasta-lublin/regulaminy_urzedu_miasta_lublin/departament_oswiaty_i_wychowania/pz_2018_12_55_schemat_graficzny_struktury_organizacyjnej_dep._oswiaty_i_wychowania_j.t..pdf?fbclid=IwAR2AkAwDLOWtDHcGK-wIN5AfiOOc2iz0WmMLBgWiz7eTLsstp5URpg7C7HY

https://bip.lublin.eu/gfx/bip/userfiles/_public/import/urząd-miasta-lublin/regulaminy_urzedu_miasta_lublin/departament_oswiaty_i_wychowania/pz_2018_12_55_schemat_graficzny_struktury_organizacyjnej_dep._oswiaty_i_wychowania_j.t..pdf?fbclid=IwAR2AkAwDLOWtDHcGK-wIN5AfiOOc2iz0WmMLBgWiz7eTLsstp5URpg7C7HY

8. Departament Organizacji i Administracji



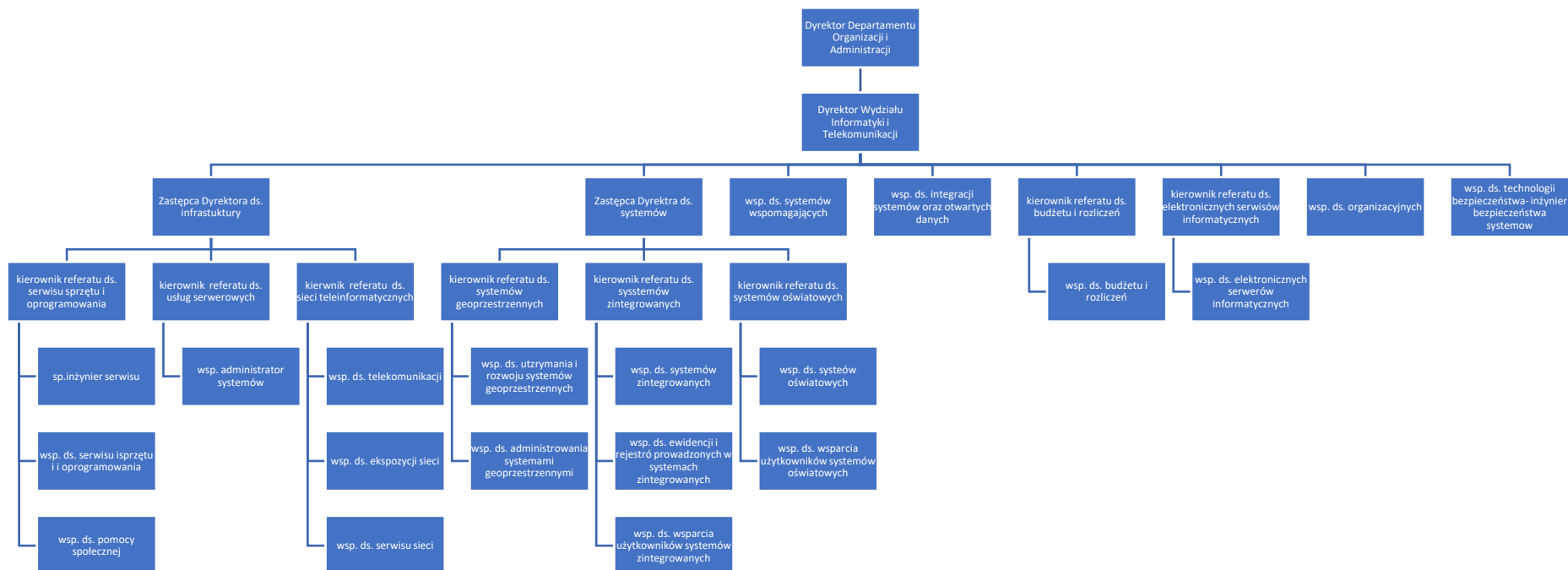
Rysunek 40. Schemat organizacyjny Departamentu Organizacji i Administracji

Źródło: https://bip.lublin.eu/gfx/bip/userfiles/_public/import/urząd-miasta-lublin/regulaminy_urzedu_miasta_lublin/departament_organizacji_i_administracji/pz_2018_12_56_schemat_graficzny_struktury_organizacyjnej_dep_organizacji_i_administracji_j.t..pdf?fbclid=IwAR3AYVF_4OUAokyZfdw-knOpsVfG8f1_PfixPO6ZCTKN3s95b2_FU7zAkKE

Departament Organizacji i Administracji

Departament	Dyrektor Departamentu	Wydziały Departamentu	Dyrektorzy wydziałów
ORGANIZACJI I ADMINISTRACJI	brak informacji	Biuro Obsługi Kancelaryjnej	Iwona Woźniak
		Biuro Obsługi Mieszkańców	Monika Artymiak
		Wieloosobowe Stanowisko Pracy ds. Bezpieczeństwa i Higieny Pracy	Brak informacji o osobie obejmującej stanowisko
		Wydział Informatyki i Telekomunikacji	Grzegorz Hunicz
		Wydział Komunikacji	Dariusz Bogusz
		Wydział Organizacji Urzędu	Małgorzata Mach-Dudek
		Wydział Spraw Administracyjnych	Andrzej Szerlak
Wydział Spraw Mieszkaniowych	Ewa Lipińska		

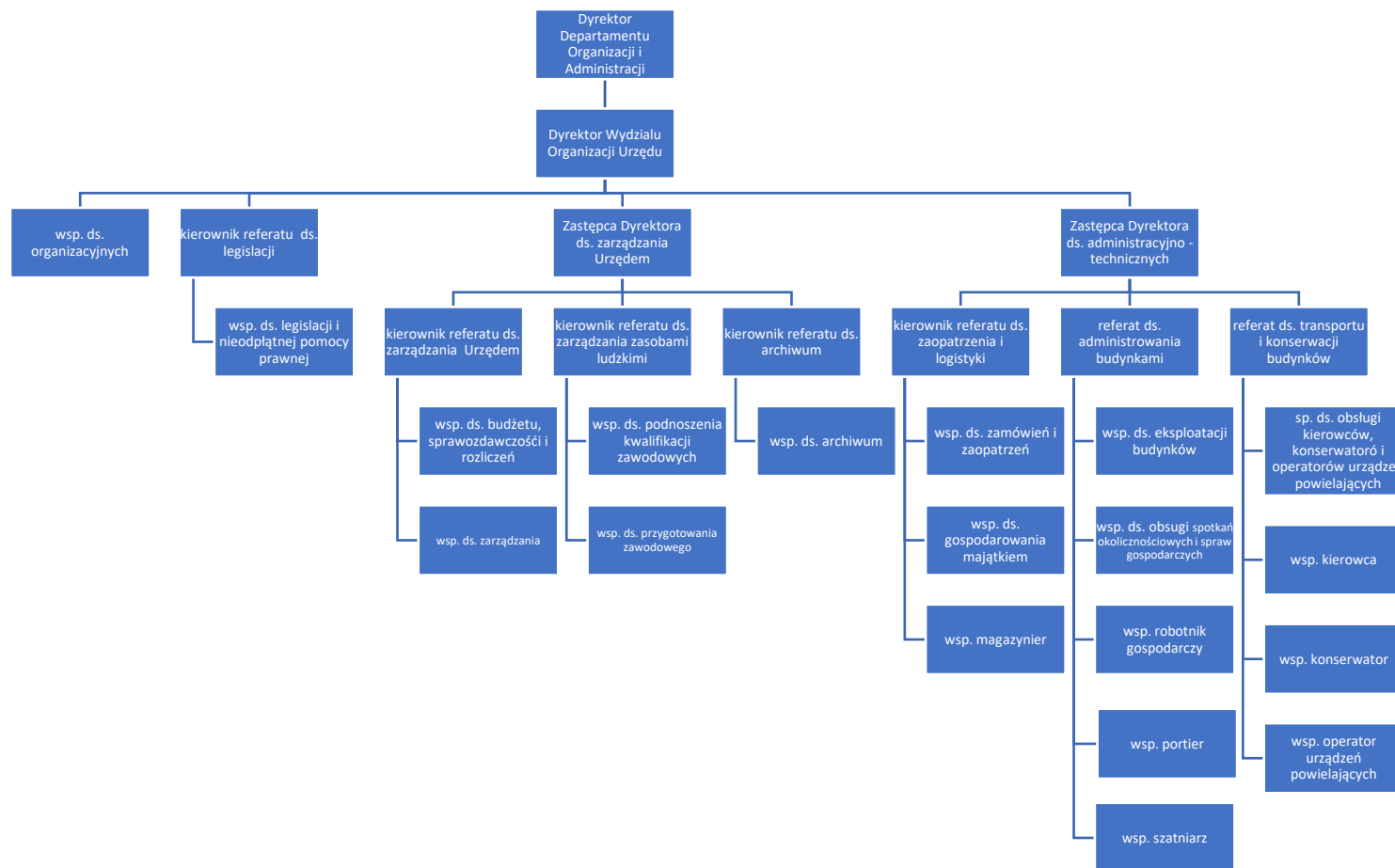
8.1. Wydział Informatyki i Telekomunikacji



Rysunek 41. Schemat organizacyjny wydziału informatyki i telekomunikacji

Źródło: https://bip.lublin.eu/gfx/bip/userfiles/_public/import/urząd-miasta-lublin/regulaminy_urzedu_miasta_lublin/departament_organizacji_i_administracji/pz_2018_12_56_schemat_graficzny_struktury_organizacyjnej_dep_organizacji_i_administracji_j.t..pdf?fbclid=IwAR3AYVF_4OUAokyZfdw-knOpsVfG8f1_PfixPO6ZCTKN3s95b2_FU7zAkKE

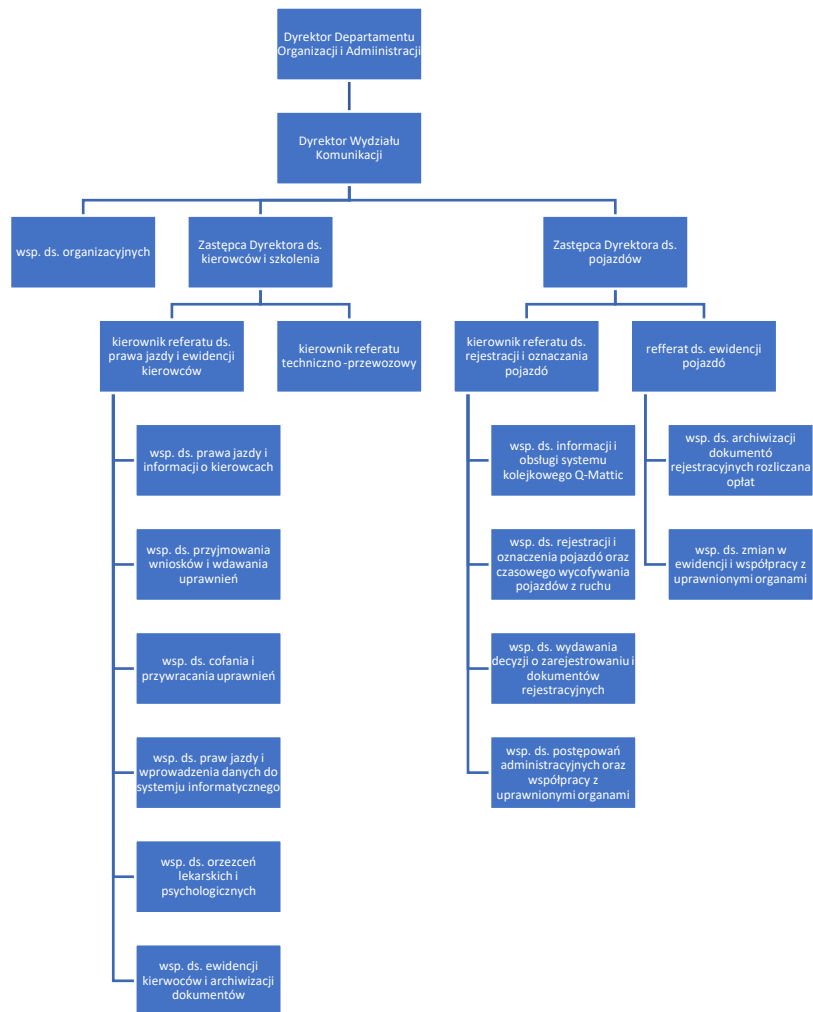
8.2. Wydział Organizacji Urzędu



Rysunek 42. Schemat organizacyjny wydziału organizacji urzędu

Źródło: https://bip.lublin.eu/gfx/bip/userfiles/_public/import/urząd-miasta-lublin/regulaminy_urzedu_miasta_lublin/departament_organizacji_i_administracji/pz_2018_12_56_schemat_graficzny_struktury_organizacyjnej_dep._organizacji_i_administracji_i.t..pdf?fbclid=IwAR3AYVF_4OUAokyZfdw-knOpsVfG8f1_PfixPO6ZCTKN3s95b2_FU7zAkKE

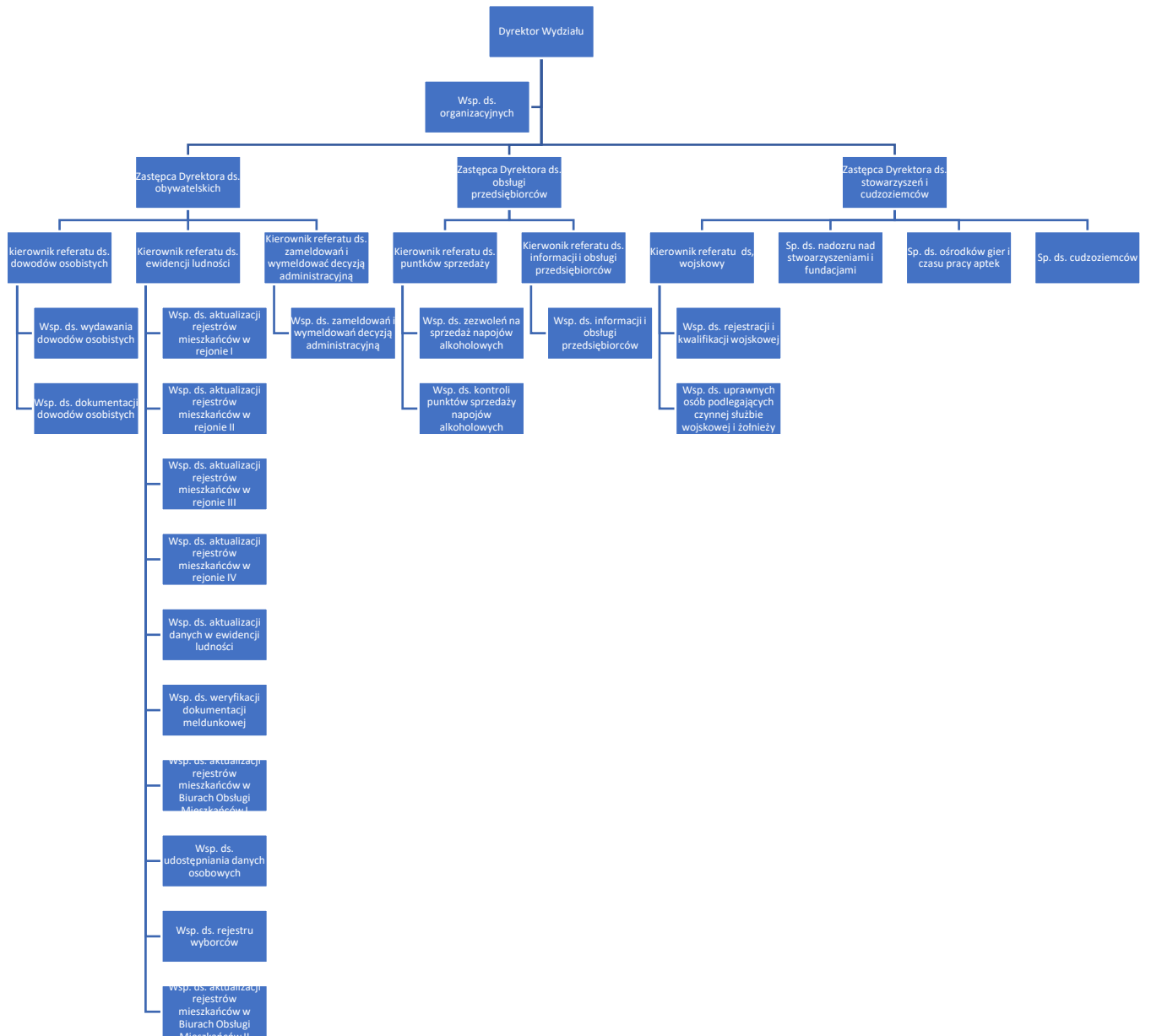
8.3. Wydział Komunikacji



Rysunek 43. Schemat organizacyjny wydziału komunikacji

Źródło: https://bip.lublin.eu/gfx/bip/userfiles/_public/import/urząd-miasta-lublin/regulaminy_urzedu_miasta_lublin/departament_organizacji_i_administracji/pz_2018_12_56_schemat_graficzny_struktury_organizacyjnej_dep._organizacji_i_administracji_j.t..pdf?fbclid=IwAR3AYVF_4OUAokyZfdw-knOpsVfG8f1_PfixPO6ZCTKN3s95b2_FU7zAkKE

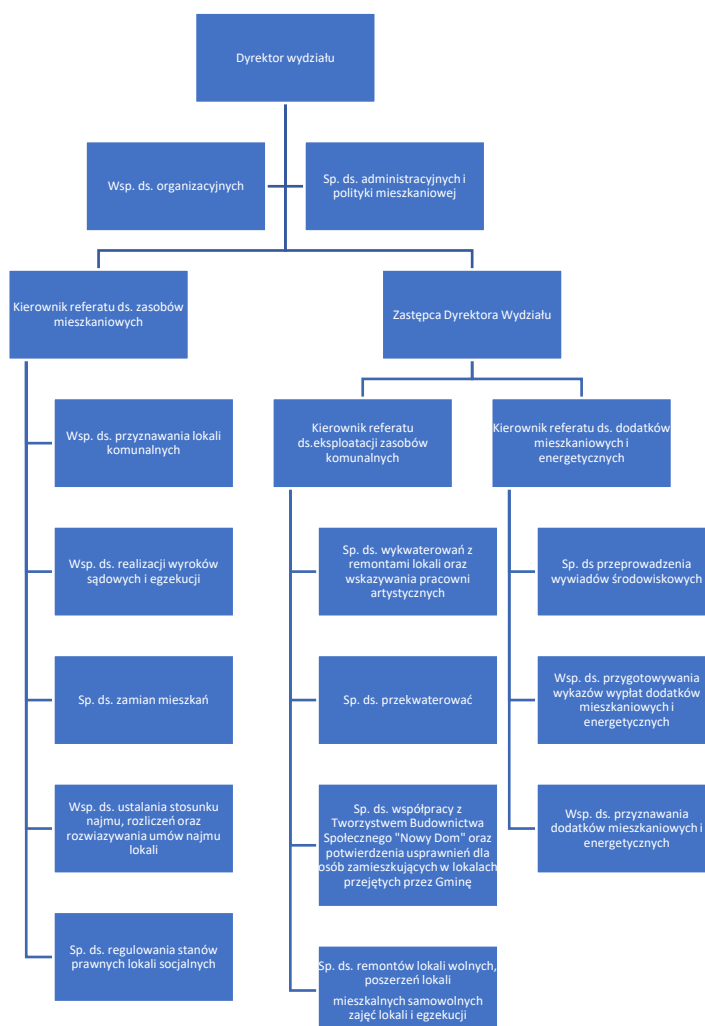
8.4. Wydział spraw administracyjnych



Rysunek 44. Schemat organizacyjny wydziału spraw administracyjnych

Źródło: https://bip.lublin.eu/gfx/bip/userfiles/_public/import/urząd-miasta-lublin/regulaminy_urzedu_miasta_lublin/departament_organizacji_i_administracji/pz_2018_12_56_schemat_graficzny_struktury_organizacyjnej_dep._organizacji_i_administracji.j.t..pdf?fbclid=IwAR3AYVF_4OUAokyZfdw-knOpsVfG8f1_PfixPO6ZCTKN3s95b2_FU7zAkKE

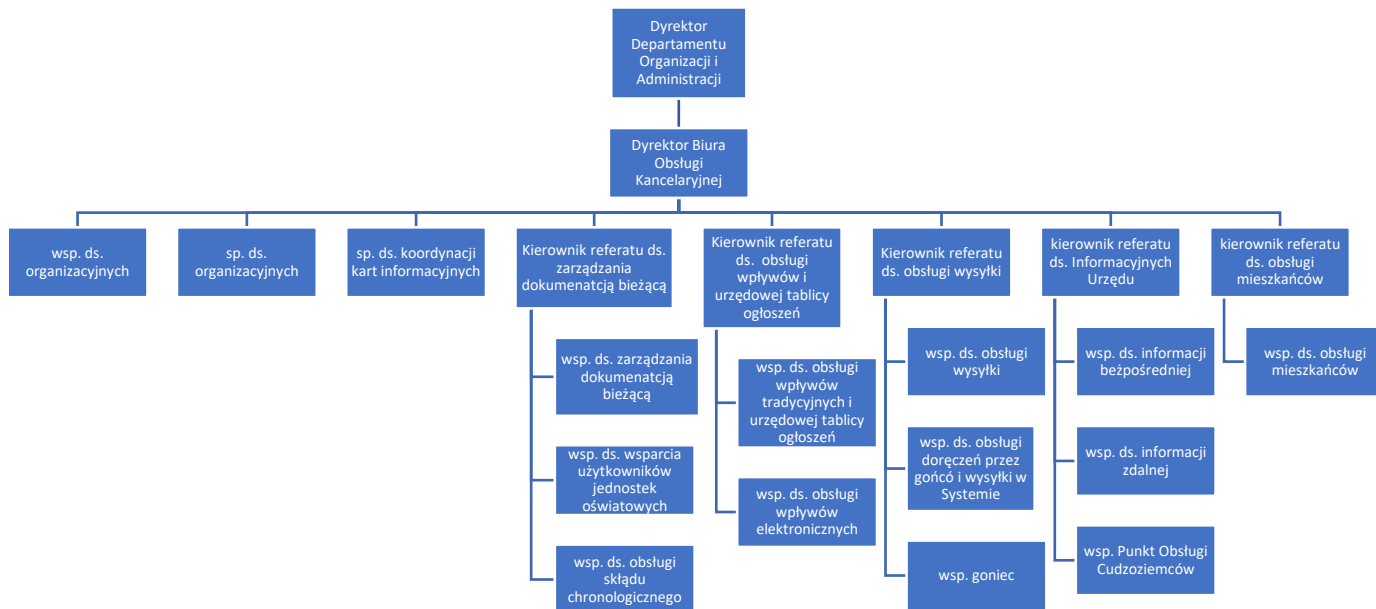
8.5. Wydział Spraw Mieszkaniowych



Rysunek 45. Schemat organizacyjny wydziału spraw mieszkaniowych

Źródło: https://bip.lublin.eu/gfx/bip/userfiles/_public/import/urząd-miasta-lublin/regulaminy_urzedu_miasta_lublin/departament_organizacji_i_administracji/pz_2018_12_56_schemat_graficzny_struktury_organizacyjnej_dep_organizacji_i_administracji_j.t..pdf?fbclid=IwAR3AYVF_4OUAokyZfdw-knOpsVfG8f1_PfixPO6ZCTKN3s95b2_FU7zAkKE

8.6. Biuro Obsługi Kancelaryjnej



Rysunek 46. Schemat organizacyjny biura obsługi kancelaryjnej

Źródło: https://bip.lublin.eu/gfx/bip/userfiles/_public/import/urzed-miasta-lublin/regulaminy_urzedu_miasta_lublin/departament_organizacji_i_administracji/pz_2018_12_56_schemat_graficzny_struktury_organizacyjnej_dep._organizacji_i_administracji_j.t..pdf?fbclid=IwAR3AYVF_4OUAokyZfdw-knOpsVfG8f1_PfixPO6ZCTKN3s95b2_FU7zAkKE

Organy doradcze, opiniodawcze, pomocnicze przy Prezydencie Miasta Lublina

➤ Forum Kobiet: w ramach Forum Kobiet zostało utworzonych 5 grup zadaniowych:

- **Sprawy Społeczne i zdrowie w skład grupy wchodzi osoby takie jak:**

1. prof. Wiesława Bednarek
2. Anna Bieganowska-Skóra
3. Jadwiga Bielak
4. Małgorzata Bielecka-Hołda
5. Ewa Dados
6. Anna Dąbrowska
7. Barbara Drozdek
8. Maria Drygała
9. prof. Wanda Furmaga-Jabłońska
10. Iwona Grudzień-Bielaszewska
11. Alina Gucma
12. Ewa Guziak
13. Alicja Jankiewicz
14. Henryka Jarosławska
15. Marta Kurowska
16. dr Maria Laskowska-Szcześniak
17. prof. Bożena Leszczyńska-Gorzela
18. Anna Łukomska
19. Iwona Łysakowska
20. Małgorzata Orłowska
21. Ewa Praszak
22. Maria Stępień
23. Krystyna Strzelecka
24. Anna Szmidt
25. dr Jolanta Taczała
26. Danuta Warząchowska
27. Ewa Waszkiewicz
28. Agnieszka Zańko

- **Kultura i Nauka w skład grupy wchodzi osoby takie jak:**

1. Anna Bieganowska-Skóra
2. Małgorzata Bielecka-Hołda
3. Renata Chmielewska
4. Agnieszka Czyżewska-Jacquemet
5. Ewa Dados
6. Małgorzata Domagała
7. Ewa Hadrian
8. Kinga Hendzel
9. prof. dr hab. Iwona Hofman
10. Renata Kielbińska
11. Anna Kistelska
12. Teresa Ksińska-Falger
13. Marta Kurowska
14. Zofia Ludian
15. Barbara Luszawska
16. Krystyna Maciąg
17. Katarzyna Michalak
18. Anna Nawrot
19. Danuta Nowakowska-Bartłomiejczyk
20. Bogumiła Nowicka
21. Karolina Rozwód
22. Iwona Sawulska
23. Jolanta Szala

24. Aleksandra Szulc-Choma
25. Agnieszka Szulc-Brzyska
26. dr hab. Elwira Śliwkiewicz-Cisak
27. Danuta Warząchowska
28. Mariola Zagojska
29. dr Paulina Zarębska-Denysiuk
30. dr hab. Natasza Ziółkowska-Kurczuk

• **Edukacja i wychowanie - w skład grupy wchodzi osoby takie jak:**

1. dr Anna Belcarz
2. Renata Chmielewska
3. Agnieszka Czyżewska-Jacquemet
4. Ewa Dados
5. Wanda Furmaga-Jabłońska
6. prof. Grażyna Ginalska
7. Renata Kiełbińska
8. Halina Kobylarz
9. prof. Bożena Leszczyńska-Gorzela
10. Urszula Lewartowicz
11. Zofia Ludian
12. Iwona Łysakowska
13. Katarzyna Michalak
14. Małgorzata Nowak
15. Danuta Nowakowska-Bartłomiejczyk
16. Bogumiła Nowicka
17. Iwona Sawulska
18. Ilona Skibińska-Fabrowska
19. Krystyna Strzelecka
20. Agnieszka Szulc-Brzyska
21. dr hab. Elwira Śliwkiewicz-Cisak
22. Danuta Warząchowska
23. Ewa Waszkiewicz
24. Mariola Zagojska
25. dr hab. Natasza Ziółkowska-Kurczuk

• **Przedsiębiorczość i Zatrudnienie – w skład grupy wchodzi osoby takie jak:**

1. Hanna Barańska-Sobczak
2. dr Anna Belcarz
3. Renata Chmielewska
4. Halina Chrzanowska
5. Mirosława Gała
6. prof. Grażyna Ginalska
7. Iwona Grudzień-Bielaszewska
8. Elżbieta Sękowska
9. Ilona Skibińska-Fabrowska
10. Maria Stępień
11. Barbara Tynecka-Babicz
12. Marta Wcisło

• **Promocja – w skład grupy wchodzi osoby takie jak:**

1. Ewa Hadrian
2. Agata Koss-Dybała
3. Aleksandra Szulc-Choma
4. dr hab. Natasza Ziółkowska-Kurczuk
5. Przewodnicząca Forum Kobiet Lublina – Pani Monika Lipińska, Zastępca Prezydenta miasta Lublin ds. Społecznych

• **Komisja Bezpieczeństwa i Porządku Publicznego – w skład którego wchodzi osoby takie jak:**

1. Krzysztof Żuk – Prezydent Miasta Lublin – Przewodniczący Komisji;
2. Andrzej Wojewódzki – Sekretarz Miasta Lublin – Zastępca Przewodniczącego Komisji;
3. Jerzy Ostrowski – Dyrektor Wydziału Bezpieczeństwa Mieszkańców i Zarządzania Kryzysowego Urzędu Miasta Lublin – członek Komisji;

4. Małgorzata Domagała – Dyrektor Domu Pomocy Społecznej im. Wiktorii Michelisowej w Lublinie - członek Komisji;
5. Zdzisław Drozd – Radny Rady Miasta Lublin – członek Komisji;
6. Zbigniew Jurkowski – Radny Rady Miasta Lublin – członek Komisji;
7. podinsp. Mateusz Szmania – Naczelnik Wydziału Sztab Komendy Miejskiej Policji w Lublinie – członek Komisji;
8. podinsp. Teresa Wąsikowska – Naczelnik Wydziału Prewencji Komendy Miejskiej Policji w Lublinie – członek Komisji.
9. Katarzyna Matusiak – Prokurator Rejonowy Lublin-Północ;
10. mł. bryg. Marek Fiutka – Komendant Miejski Państwowej Straży Pożarnej w Lublinie;
11. Bożena Kess – Państwowy Powiatowy Inspektor Sanitarny w Lublinie;
12. Jacek Kucharczyk – Komendant Straży Miejskiej Miasta Lublin;
13. Zdzisław Kulesza – Dyrektor Wojewódzkiego Pogotowia Ratunkowego SP ZOZ w Lublinie;
14. Agnieszka Zielińska-Bucior – Dyrektor Centrum Interwencji Kryzysowej w Lublinie.

➤ **Komisja do spraw analizy bezpieczeństwa ruchu drogowego na drogach miasta Lublin, warunków ruchu oraz infrastruktury drogowej w miejscach zdarzeń drogowych**

1. Pan Dariusz Działo - Przewodniczący Komisji - Dyrektor Wydziału Zarządzania Ruchem Drogowym i Mobilnością Urzędu Miasta Lublin,
2. Pan Radosław Żukiewicz - Zastępca Przewodniczącego Komisji - Zastępca Naczelnika Wydziału Ruchu Drogowego Komendy Miejskiej Policji w Lublinie,
3. Pan Jacek Kucharczyk - Sekretarz Komisji - Komendant Straży Miejskiej w Lublinie.

• **Komisja Rozwiązywania Problemów Alkoholowych w Lublinie**

1. Piotr Dreher – Przewodniczący;
2. Jadwiga Mach – Wiceprzewodnicząca;
3. Jacek Bednarczyk;
4. Halina Balak
5. Elżbieta Dados;
6. Sylwia Dreher;
7. Maria Dura;
8. Ewa Gawryszuk-Błach;
9. Marek Jakubowski;
10. Zbigniew Jurkowski;
11. Józef Tomasz Kaźmierczak;
12. Tomasz Kulig;
13. Teodozja Lenartowicz;
14. Tomasz Leszcz;
15. Krzysztof Leszczyński;
16. Monika Orzechowska;
17. Marcin Pogorzałek;
18. Jacek Sławiński;
19. Małgorzata Suchanowska;
20. Arkadiusz Szczepański;
21. Iwona Szymczak;
22. Bogusława Urbaniuk;
23. Katarzyna Więcek;
24. Małgorzata Widomska;
25. Marcin Wójtowicz.
26. Sekretarz – Grażyna Bielecka

• **Miejska Komisja Urbanistyczno-Architektoniczna w Lublinie – w skład grupy wchodzi osoby takie jak:**

1. Bartłomiej Kozuchowski – Przewodniczący Komisji;
2. Jacek Babuchowski – Wiceprzewodniczący Komisji;
3. Bolesław Stelmach – Wiceprzewodniczący Komisji;
4. Natalia Gorgol – członek Komisji;
5. Izabella Tarka – członek Komisji;
6. Marian Daca – członek Komisji;
7. Tadeusz Bień – członek Komisji.

• **Miejska Rada Rynku Pracy – w skład grupy wchodzi osoby takie jak:**

1. Anna Czechowska - Przewodniczący Rady
2. Krzysztof Kurys - Zastępca Przewodniczącego Rady
3. Marek Chmielewski
4. Piotr Dreher
5. Beata Drewienkowska
6. Mirosława Gałań
7. Agata Gula
8. Zofia Gwóźdź
9. Monika Jakubiak
10. Elżbieta Chodzyńska
11. Jacek Makowski
12. Jerzy Miszczak
13. Piotr Nizioł
14. Ryszard Nowak
15. Bogdan Opoń
16. Stefan Osypiuk
17. Zbigniew Rymsza
18. Mariusz Sagan
19. Magdalena Zabłocka

• **Rada Działalności Pożytku Publicznego Miasta Lublin – w skład grupy wchodzi osoby takie jak:**

1. Paweł Markiewicz
2. Tomasz Bielecki
3. Henryk Pidek
4. Justyna Spryszak
5. Wojciech Dec
6. Arkadiusz Pelczar
7. Paweł Danielczuk
8. Aleksandra Kulik
9. Bogusław Misiak
10. Monika Kwiatkowska
11. Bartosz Murgal,
12. Anna Szema
13. Piotr Choroś
14. Jakub Kosowski
15. Anna Pajdosz
16. Sławomir Skowronek
17. Joanna Olszewska
18. Marta Smal-Chudzik

• **Rada Kultury Miasta Lublin – w skład grupy wchodzi osoby takie jak:**

1. Beata Stepaniuk-Kuśmierzak - Zastępca Prezydenta ds. Kultury, sportu i partycypacji
2. Michał Karapuda - Dyrektor Wydziału Kultury
3. Maja Zaborowska - Przewodnicząca Komisji Kultury i Ochrony Zabytków Rady Miasta Lublin
4. Patrycja Szczółko – Przewodnicząca Komisji ds. Kultury Młodzieżowej Rady Miasta Lublin
5. Bogna Bender-Motyka - reprezentująca Marszałka Województwa Lubelskiego

Przedstawiciele środowisk, organizacji pozarządowych i instytucji realizujących zadania w zakresie kultury na terenie miasta Lublin:

1. prof. Urszula Bobryk
2. dr Anna Duda
3. Cezary Hunkiewicz
4. Justyna Kieruzalska
5. dr Teresa Księżka-Falger
6. Małgorzata Kulik
7. prof. Lechosław Lameński
8. prof. Leszek Mądziak
9. dr Wojciech Mendzelewski
10. Zbigniew Nestorowicz
11. Zbigniew Opryński
12. Dorota Ozimek
13. Tomasz Piertasiewicz

14. Maria Pietrusza-Budzyńska
15. Joanna Reczek-Szwed
16. Grzegorz Rzepecki
17. Aleksandra Szulc-Choma
18. ks. prof. Alfred Wierzbicki
19. dr Bogusław Wróblewski

- **Rada Kultury Przestrzeni – w skład grupy wchodzi osoby takie jak:**

1. Bolesław Stelmach - Zastępca Przewodniczącego
2. Anna Polska - Zastępca Przewodniczącego
3. Jadwiga Jamiołkowska
4. Paweł Mierzwa
5. Hubert Trammer
6. Stanisław Lichota
7. Jacek Babuchowski
8. Emilia Niećko
9. Maria Balawejder-Kantor
10. Tadeusz J. Chmielewski
11. Ewa Kipta
12. Katarzyna Zaleska
13. Jacek Warda
14. Adam Cis
15. Aleksander Wiącek
16. Marcin Skrzypek
17. Marta Kurowska
18. Paulina Zarębska
19. Katarzyna Szczypior
20. Michał Fronk

- Rada Lokalnej Przedsiębiorczości przy Prezydencie Miasta Lublin – w skład rady wchodzi osoby takie jak:

- brak informacji jakie osoby wchodzi w skład rady

- **Rada Programowa Centrum Kompetencji Wschodnich – w skład rady wchodzi osoby takie jak:**

1. Piotr Choroś
2. Magdalena Fotek – Kułak
3. Michał furmanek
4. Beata gorajek
5. Rafał Koziński
6. Krzysztof Łątka
7. Stanisław Michałowski
8. Paweł Prokop (Przewodniczący Rady)
9. Julita Agnieszka Rabczyńska
10. Grzegorz Rzepecki
11. Krzysztof Stanowski
12. Anna Szadkowska – Ciężka
13. Robert Szlęzak
14. Kamil Wyszowski

- **Rada Sportu – w skład rady wchodzi osoby takie jak:**

1. Tadeusz Łoboda - Przewodniczący Rady Sportu
2. Paweł Markiewicz - Zastępca Przewodniczącego Rady Sportu
3. Wiesław Pawłat - Sekretarz Rady Sportu
4. Agnieszka Zańko
5. Zbigniew Furman
6. Paweł Danielczuk
7. Arkadiusz Pelczar
8. Prof. Zdzisław Targoński
9. Henryk Pidek
10. Rafał Koszyk
11. Bartosz Kędracki

12. Marcin Gawron
13. Urszula Jaros
14. Dr Krzysztof Iwańczuk
15. Marek Lembrych
16. Iwona Nabożna
17. Bogusław Trojan
18. Wojciech Stempurski
19. Maciej Powąła-Niedźwiecki
20. Andrzej Szwabe
21. Tomasz Bielecki
22. Wojciech Gałat
23. Andrzej Maciejewski
24. Mariusz Siembida
25. Piotr Więckowski
26. Maciej Krzaczek

- **Spoleczna Komisja Mieszkaniowa – w skład której wchodzi osoby takie jak:**

1. Jacek Środa
2. Irena Kłos
3. Elżbieta Binięda
4. Grażyna Pawlikowska
5. Ilona Wojdat
6. Anna Gołąb
7. Renata Chyła
8. Iwona Kręglicka
9. Piotr Goral
10. Eugeniusz Bielak
11. Zbigniew Jurkowski

- **Spoleczna Rada do Spraw Osób Niepełnosprawnych przy Prezydencie Miasta – w skład rady wchodzi osoby takie jak:**

1. **Agnieszka Zańko** – przedstawicielka Integracyjnego Centrum Sportu i Rehabilitacji START, Fundacji Fuga Mundi oraz Caritas Archidiecezji Lubelskiej - Przewodnicząca Rady
2. **Edyta Kilianek – Hołówkowska** – przedstawicielka Miejskiego Ośrodka Pomocy Rodzinie w Lublinie - Wiceprzewodnicząca Rady
3. **Stanisław Miciuk** – przedstawiciel Polskiego Związku Emerytów, Rencistów i Inwalidów – Okręg w Lublinie - Sekretarz Rady
4. **Anna Prokopiak** – przedstawicielka Fundacji ALFA
5. **Halina Walczykiewicz** – przedstawicielka Koła Polskiego Związku Niewidomych – Okręg Lubelski

- **Spoleczna Rada Seniorów Miasta Lublin – w skład której wchodzi osoby takie jak:**

1. Leszek Gęca – zgłoszony przez Towarzystwo Muzyczne im. H. Wieniawskiego w Lublinie;
2. Alina Gućma – zgłoszona przez Zarząd Okręgowy w Lublinie Polskiego Związku Emerytów, Rencistów i Inwalidów;
3. Wanda Jędrzejewska – zgłoszona przez Stowarzyszenie Terraz Senioras;
4. Małgorzata Zmysłowska – zgłoszona przez Fundację Kultury Chrześcijańskiej ARTOS;
5. Kazimiera Soszyńska – zgłoszona przez Lubelski Związek Inwalidów Narządu Ruchu;
6. Janusz Kobylański – zgłoszony przez Naczelną Organizację Techniczną, Federacja Stowarzyszeń Naukowo-Technicznych, Rada w Lublinie;
7. Anna Gińko-Furmanik – zgłoszona przez Fundację Rozwoju Człowieka LOGIKON;
8. Halina Kobylarz – zgłoszona przez Fundację „Lubelski Uniwersytet Drugiego Wieku”;
9. Elżbieta Pomorska – zgłoszona przez Towarzystwo Wolnej Wszechnicy Polskiej, Oddział w Lublinie;
10. Piotr Nakonieczny - zgłoszony przez Fundację na Rzecz Seniorów „Bonum Vitae”

oraz czterech przedstawicieli wskazanych przez Prezydenta Miasta Lublin:

1. Alina Famares – liderka zespołu wokalnego „Pasjonata”;
2. Maria Laskowska-Szcześniak – specjalista w dziedzinie geriatry;
3. Sławomir Skowronek – Dyrektor Wydziału Inicjatyw i Programów Społecznych;

4. Anna Złonkiewicz – emerytowany pracownik społeczny.

• **Zespół do spraw nazewnictwa ulic i placów publicznych w mieście Lublin – w skład którego wchodzi osoby takie jak:**

1. Joanna Gajak – Przewodnicząca Zespołu;
2. Stanisław Brzozowski – członek Zespołu;
3. Halina Danczowska – członek Zespołu;
4. Henryka Jarosławska – członek Zespołu;
5. Michał Karapuda – członek Zespołu;
6. Witold Kłaczewski – członek Zespołu;
7. Ryszard Łoziński – członek Zespołu;
8. Marcin Nowak – członek Zespołu;
9. Maciej Sobieraj – członek Zespołu;
10. Tadeusz Sobieszek – członek Zespołu;
11. Maja Zaborowska – członek Zespołu;
12. Jerzy Żywicki – członek Zespołu.

1. Zespół Interdyscyplinarny w Lublinie

1. Adam Mołdoch – Przewodniczący Zespołu Interdyscyplinarnego, Zastępca Dyrektora Centrum Interwencji Kryzysowej w Lublinie;
2. Paweł Fijałkowski – Zastępca Przewodniczącego Zespołu Interdyscyplinarnego, Dyrektor Ośrodka Leczenia Uzależnień w Lublinie;
3. Agata Kuropatnicka – Sekretarz Zespołu Interdyscyplinarnego, Sekcja ds. przeciwdziałania przemocy w rodzinie Miejskiego Ośrodka Pomocy Rodzinie w Lublinie;
4. Paulina Dębiec - inspektor w Wydziale Oświaty i Wychowania Urzędu Miasta Lublin;
5. Dorota Bekiesz – główny specjalista w Wydziale Zdrowia i Spraw Społecznych Urzędu Miasta Lublin;
6. Agnieszka Bujko – przedstawiciel Fundacji S.O.S Ziemi Lubelskiej;
7. Klaudia Ciocek – pracownik socjalny w Sekcji ds. przeciwdziałania przemocy w rodzinie Miejskiego Ośrodka Pomocy Rodzinie w Lublinie;
8. ks. Hubert Czarnecki – Dyrektor Specjalistycznego Ośrodka Wsparcia dla Ofiar Przemocy w Rodzinie w Lublinie;
9. Michał Czerwonka – Katolickie Stowarzyszenie Pomocy Osobom Potrzebującym „AGAPE” w Lublinie;
10. Maria Dura – Okręgowa Rada Lekarska w Lublinie;
11. Seweryn Gąbka – wizytator w Kuratorium Oświaty w Lublinie;
12. Dorota Kawa – Prokurator Prokuratury Okręgowej w Lublinie;
13. Aneta Kobylewska – pracownik socjalny w Sekcji ds. przeciwdziałania przemocy w rodzinie Miejskiego Ośrodka Pomocy Rodzinie w Lublinie;
14. Katarzyna Kot – III Zespół Kuratorskiej Służby Sądowej do Wykonywania Orzeczeń w Sprawach Karnych w Sądzie Rejonowym Lublin – Wschód w Lublinie;
15. Artur Krysa – Dział Penitencjarny w Areszcie Śledczym w Lublinie;
16. Sylwia Kuc – Straż Miejska Miasta Lublin;
17. Teodozja Lenartowicz – Komisja Rozwiązywania Problemów Alkoholowych w Lublinie;
18. Irmína Łakota – Wydział Prewencji Komendy Miejskiej Policji w Lublinie;
19. Iwona Mialik – Wojewódzki Ośrodek Terapii Uzależnienia od Alkoholu i Współzależnienia Szpitala Neuropsychiatrycznego SP ZOZ w Lublinie;
20. Norbert Pędzisz – Kierownik Działu ds. pomocy środowiskowej Miejskiego Ośrodka Pomocy Rodzinie w Lublinie;
21. Anna Piotrowska – pracownik socjalny w Sekcji ds. przeciwdziałania przemocy w rodzinie Miejskiego Ośrodka Pomocy Rodzinie w Lublinie;
22. Klaudia Parulska – pracownik socjalny w Sekcji ds. przeciwdziałania przemocy w rodzinie Miejskiego Ośrodka Pomocy Rodzinie w Lublinie;
23. Małgorzata Rabczewska – Koordynator Sekcji ds. przeciwdziałania przemocy w rodzinie Miejskiego Ośrodka Pomocy Rodzinie w Lublinie;
24. Agnieszka Rojowska – Zastępca Kuratora Okręgowego w Sądzie Okręgowym w Lublinie;
25. Barbara Sulowska – pracownik socjalny w Sekcji ds. przeciwdziałania przemocy w rodzinie Miejskiego Ośrodka Pomocy Rodzinie w Lublinie;
26. Elżbieta Szklarz – pracownik socjalny w Sekcji ds. przeciwdziałania przemocy w rodzinie Miejskiego Ośrodka Pomocy Rodzinie w Lublinie;
27. Krystyna Urban – pracownik socjalny w Sekcji ds. przeciwdziałania przemocy w rodzinie Miejskiego Ośrodka Pomocy Rodzinie w Lublinie;
28. Bogusława Urbaniuk – Komisja Rozwiązywania Problemów Alkoholowych w Lublinie;

29. Barbara Wołoszuk – pracownik socjalny w Sekcji ds. przeciwdziałania przemocy w rodzinie Miejskiego Ośrodka Pomocy Rodzinie w Lublinie;
30. Magdalena Skrzymowska-Sokołowska – pracownik socjalny w Sekcji ds. przeciwdziałania przemocy w rodzinie Miejskiego Ośrodka Pomocy Rodzinie w Lublinie;
31. Agnieszka Zielińska – Bucior – Dyrektor Centrum Interwencji Kryzysowej w Lublinie;
32. Lidia Zielińska-Kukier – pracownik socjalny w Sekcji ds. przeciwdziałania przemocy w rodzinie Miejskiego Ośrodka Pomocy Rodzinie w Lublinie;
33. ks. dr Rafał Pastwa – przedstawiciel Katolickiego Stowarzyszenia Pomocy Osobom Potrzebującym „AGAPE” w Lublinie

RADA MIASTA (31 osób) - w skład wchodzi osoby takie jak:

Przewodniczący Rady Miasta Lublin:

1. Jarosław Pakuła

Wiceprzewodniczący Rady Miasta Lublin:

1. Daniewski Leszek
2. Kieroński Stanisław
3. Nowak Marcin

Radni Miasta Lublin:

1. Bielak Eugeniusz
2. Breś Piotr
3. Brzozowski Stanisław
4. Bubicz Marcin
5. Choduń Piotr
6. Dados Elżbieta
7. Derewenda Robert
8. Drozd Zdzisław
9. Gawryszczak Piotr
10. Jakóbczyk Marcin
11. Jurkowski Zbigniew
12. Kamińska Magdalena
13. Kwiatkowska Monika
14. Lubaś Grzegorz
15. Ławniczak Zbigniew
16. Mach Jadwiga
17. Margul Bartosz
18. Orzechowska Monika
19. Osiński Adam
20. Pitucha Tomasz
21. Popiel Piotr
22. Ryfka Anna
23. Sadowski Dariusz
24. Skrzetuski Radosław
25. Suchanowska Małgorzata
26. Targoński Zbigniew
- Zaborowska Maja

Suma Dyrektorów departamentów: 7

Suma Wydziałów w departamentach: 51

Suma Dyrektorów Wydziałów w departamentach: 51

Osoby pełniące funkcję edytora treści na stronie urzędu miasta:

1. Piasecka Anna
2. Agnieszka Poleszak-Brodziak
3. Wiechnik Agnieszka
4. Andrzej Wojewódzki
5. Jadwiga Furmaniak
6. Joanna Kapica-Tokarczyk
7. Małgorzata Toczko
8. Katarzyna Kaczor
9. Kamila Karamon
10. Agnieszka ferenc
11. Piotr Choroś
12. Hanna Bieniaszkiewicz
13. Agnieszka Poleszak-Brodziak
14. Magdalena Gnyp-Ścigocka
15. Karapuda Michał
16. Zaporowski Maciej
17. Mochniej Janusz
18. Joanna Gajak
19. Ewelina Kułaga
20. Andrzej Wojewódzki
21. Monika Kowal
22. Edyta Siczek
23. Magdalena Piwowska
24. Sławomir Skowronek

Razem: 483 osoby zatrudnione

Wnioski z badań

1. W badanej strukturze organizacyjnej jest wiele stanowisk wieloosobowych, utrudnia to szczegółową analizę liczby osób zatrudnionych na tych stanowiskach
2. Na najwyższych szczeblach w hierarchii zarządzania podawane są nazwiska zatrudnionych osób, na stanowiskach położonych niżej w hierarchii nazwiska nie są podawane, utrudnia to analizę ewentualnych powiązań rodzinnych.
3. Niektóre komórki organizacyjne w badanej strukturze mają, jak wynika z ich nazwy, bardzo wyspecjalizowany profil działania. Dotyczy to przykładowo Referatu ekosystemów gospodarczych znajdującego się w wydziale Strategii i Przedsiębiorczości Departamentu Prezydenta. Czy jest uzasadnione utrzymywanie takich wyspecjalizowanych komórek organizacyjnych? Czy nie lepiej byłoby zlecać na zewnątrz realizowane niektórych funkcji w formie outsourcingu?

Netografia:

1. https://bip.lublin.eu/gfx/bip/userfiles/_public/import/urząd-miasta-lublin/regulaminy_urzedu_miasta_lublin/departament_spraw_spoecznych/pz_2018_12_53_schemat_graficzny_struktury_organizacyjnej_dep._spraw_spoecznych_j.t..pdf?fbclid=IwAROLHDY6PxdMQvijN-yoS0WE3nGxuW-SQOjjaiyoX1DSqUdi0j9ryRGUVpE
2. https://bip.lublin.eu/gfx/bip/userfiles/_public/import/urząd-miasta-lublin/regulaminy_urzedu_miasta_lublin/departament_inwestycji_i_rozwoju/pz_2018_12_52_schemat_graficzny_struktury_organizacyjnej_dep._inwestycji_i_rozwoju_j.t..pdf?fbclid=IwAR0jz4kpn3iwpFjLwHCStHvmjHtpSZiA-iWU2pGvXOzK2CluLWgoJjBOFFA
3. https://bip.lublin.eu/gfx/bip/userfiles/_public/import/prawo/zarządzenia-prezydenta/2018/aktualne/pz_2018_12_57_zalacznik_do_regulaminu_schemat_graficzny_struktury_organizacyjnej_departamentu_finansow.pdf?fbclid=IwAR0MBjMlzxubph0fFUvJpyQ68npyZZisFt4qIVavRkr6_4LHkvsWl0_f0_M
4. https://bip.lublin.eu/gfx/bip/userfiles/_public/import/urząd-miasta-lublin/regulaminy_urzedu_miasta_lublin/departament_oswiaty_i_wychowania/pz_2018_12_55_schemat_graficzny_struktury_organizacyjnej_dep._oswiaty_i_wychowania_j.t..pdf?fbclid=IwAR3JiVCy751Cr3FsI0bZ3XvvpIM5PdJtZiaH8E6WrvVYT1AqVsI9IICYbkl
5. https://bip.lublin.eu/gfx/bip/userfiles/_public/import/urząd-miasta-lublin/regulaminy_urzedu_miasta_lublin/departament_organizacji_i_administracji/pz_2018_12_56_schemat_graficzny_struktury_organizacyjnej_dep._organizacji_i_administracji_j.t..pdf?fbclid=IwAR22WkVvHiAhwaIAZu9dgX1TDHPOuiTFOaf7CApBcqXRdBxfiGWGn2loo8
6. https://bip.lublin.eu/gfx/bip/userfiles/_public/import/prawo/zarządzenia-prezydenta/2018/aktualne/pz_2018_12_51_schemat_graficzny_struktury_organizacyjnej_dep._prezydenta_j.t..pdf?fbclid=IwAR2GIGDIsVJZ2RAfjhCa-ynUS6q7e9Q9Iyp4avGzOU07AdsZeaiznxiKZaE
7. https://bip.lublin.eu/gfx/bip/userfiles/_public/import/urząd-miasta-lublin/regulaminy_urzedu_miasta_lublin/departament_kultury_sportu_i_partycypacji/pz_2018_12_54_schemat_graficzny_struktury_organizacyjnej_dep.kultury_sportu_i_partycypacji_j.t..pdf?fbclid=IwAR3RfqZVsbPktOUx-ugiMxQuGTpuSr8pLoHrLKILj_b7LtAMMKHxR6KIbE

Spis ilustracji

Rysunek 1. Ogólny schemat struktury organizacyjnej.....	1
Rysunek 2. Schemat organizacyjny Departamentu Prezydenta	4
Rysunek 3. Schemat organizacyjny wydziału audytu i kontroli	5
Rysunek 4. Schemat organizacyjny wydziału bezpieczeństwa mieszkańców i zarządzania kryzysowego	6
Rysunek 5. Schemat organizacyjny wydziału strategii i przedsiębiorczości	7
Rysunek 6. Schemat organizacyjny biura kadr	8

Rysunek 7. Schemat organizacyjny biura zintegrowanych inwestycji terytorialnych.....	9
Rysunek 8. Schemat organizacyjny Biura Bezpieczeństwa Informacji.....	10
Rysunek 9. Schemat organizacyjny Kancelarii Prezydenta	11
Rysunek 10. Schemat organizacyjny Urzędu Stanu Cywilnego	12
Rysunek 11. Schemat organizacyjny wydziału kultury	14
Rysunek 12. Schemat organizacyjny wydziału sportu	15
Rysunek 13. Schemat organizacyjny biura partycypacji społecznej	16
Rysunek 14. Schemat organizacyjny wydziału budżetu i księgowości	17
Rysunek 15. Schemat organizacyjny wydziału podatków	18
Rysunek 16. Schemat organizacyjny wydziału egzekucji	19
Rysunek 17. Schemat organizacyjny wydziału architektury i budownictwa	21
Rysunek 18. Schemat organizacyjny wydziału funduszy europejskich.....	22
Rysunek 19. Schemat organizacyjny wydziału geodezji	23
Rysunek 20. Schemat organizacyjny wydziału gospodarki komunalnej	24
Rysunek 21. Schemat organizacyjny gospodarowania mieniem	25
Rysunek 22. Schemat wydziału inwestycji i remontów	26
Rysunek 23. Schemat organizacyjny wydziału ochrony i środowiska	27
Rysunek 24. Schemat organizacyjny wydziału planowania	28
Rysunek 25. Schemat organizacyjny wydziału projektów nieinwestycyjnych	29
Rysunek 26. Schemat organizacyjny wydziału zarządzania ruchem drogowym i mobilnością	30
Rysunek 27. Schemat organizacyjny biura miejskiego architekta zieleni.....	31
Rysunek 28. Schemat organizacyjny wydziału obsługi inwestorów	32
Rysunek 29. Schemat organizacyjny biura rewitalizacji	33
Rysunek 30. Schemat organizacyjny biura zamówień publicznych	34
Rysunek 31. Schemat organizacyjny wydziału ds. osób niepełnosprawnych.....	36
Rysunek 32. Schemat organizacyjny wydziału inicjatyw i programów społecznych.....	37
Rysunek 33. Schemat organizacyjny wydziału zdrowia i profilaktyki	38
Rysunek 34. Schemat organizacyjny miejskiego zespołu do spraw orzekania o niepełnosprawności	39
Rysunek 35. Schemat organizacyjny oświaty i wychowania	41
Rysunek 36. Schemat organizacyjny wydziału informatyki i telekomunikacji	43
Rysunek 37. Schemat organizacyjny wydziału organizacji urzędu.....	44
Rysunek 38. Schemat organizacyjny wydziału komunikacji.....	45
Rysunek 39. Schemat organizacyjny wydziału spraw administracyjnych	46
Rysunek 40. Schemat organizacyjny wydziału spraw mieszkaniowych	47
Rysunek 41. Schemat organizacyjny biura obsługi kancelaryjnej.....	48